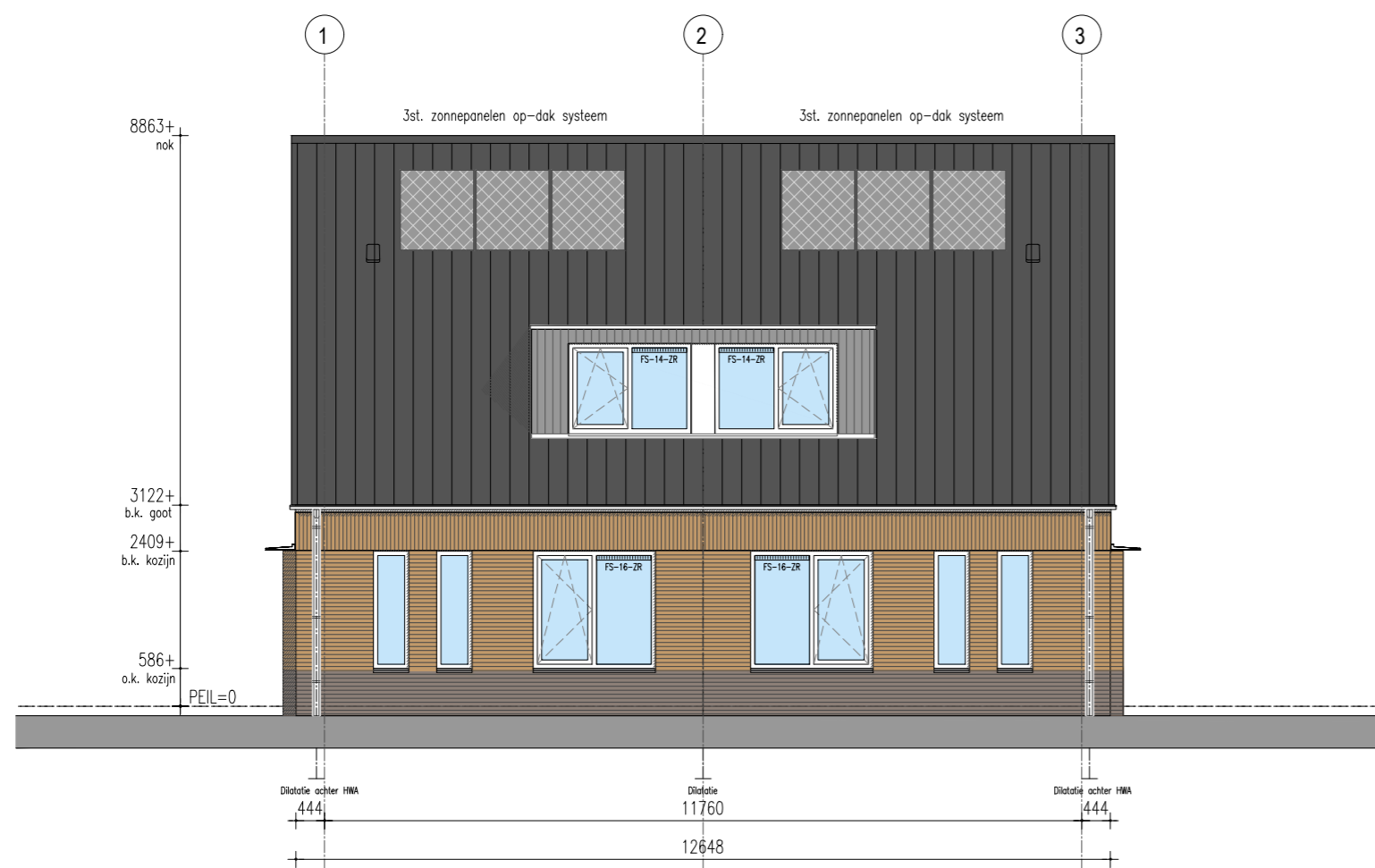


Deze tekening is uitsluitend een schematische voorstelling en dient niet ter bepaling van enig recht  
 Kad. gem.: Grootegast (GTG)  
 Sectie: D  
 Nummer: 4656 (Ged.)  
 Bestemm. plan.:

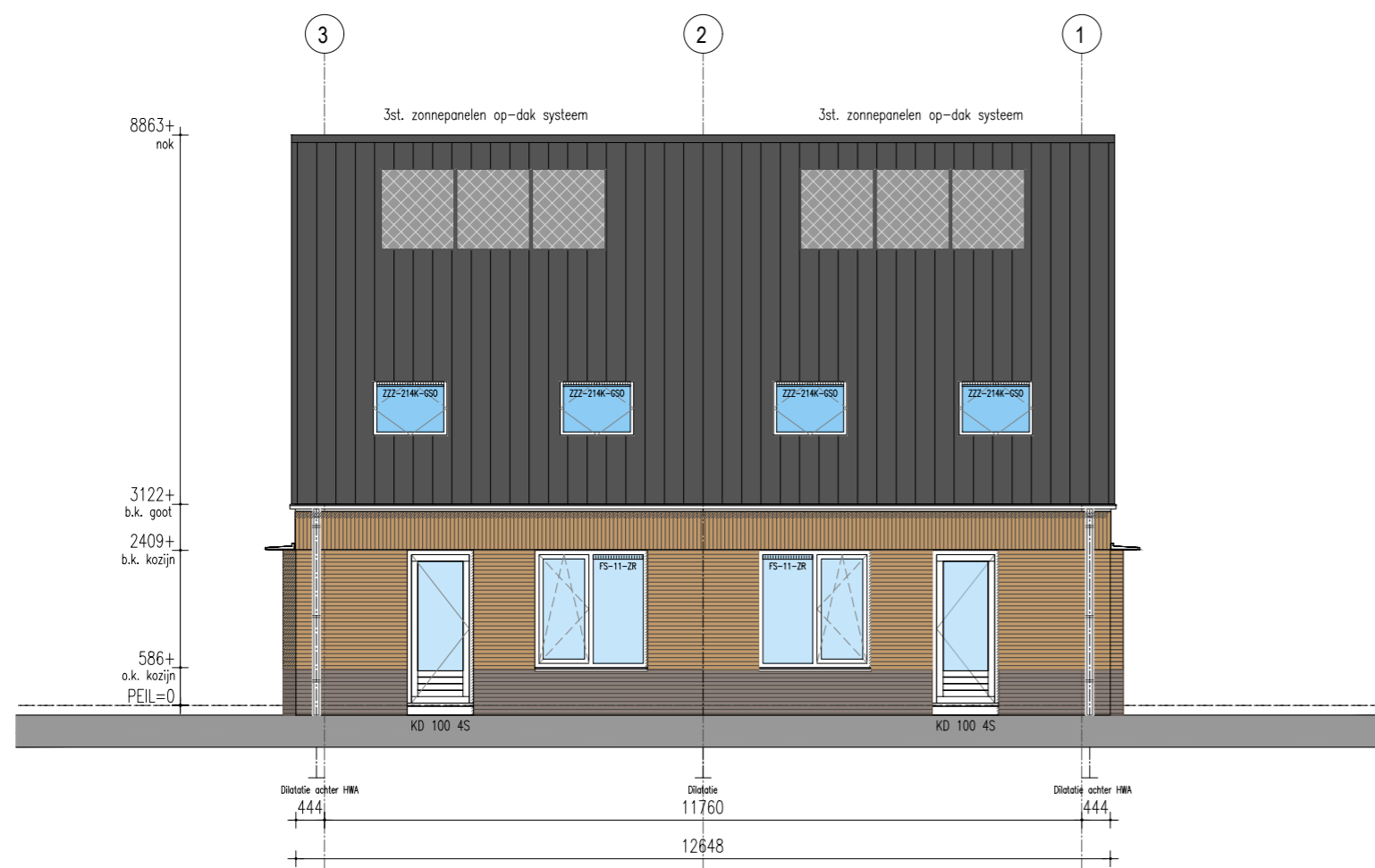
Onderdeel		Situering Lijsterbesstraat Grootegast		Project		Nieuwbouw woning	
Ontwerp	Gewijzigd	A	08-12-2025 (AZ)	Datum	17-11-2022	Oprachtgever	VDM Woningen
		B	17-12-2025 (AZ)	Schaal	1:200		De Buonen 40a
		C	13-01-2025 (AZ)	Paginaformaat	A1		9289 HH, Drogenham
		D	05-03-2024 (GC)	Getekend	R. Groenwold		
		E	18-03-2024 (GC)	Adviseur	J. Bergman	Bouwplaats	Grootegast
		F		Werknummer	Bladnummer	Gemeente	Westerkwartier
		G		22510	S1		

VDM Woningen  
 De Buonen 40a  
 9289 HH Drogenham  
 T 0512-571234  
 E info@vdmwoningen.nl  
 I www.vdmwoningen.nl

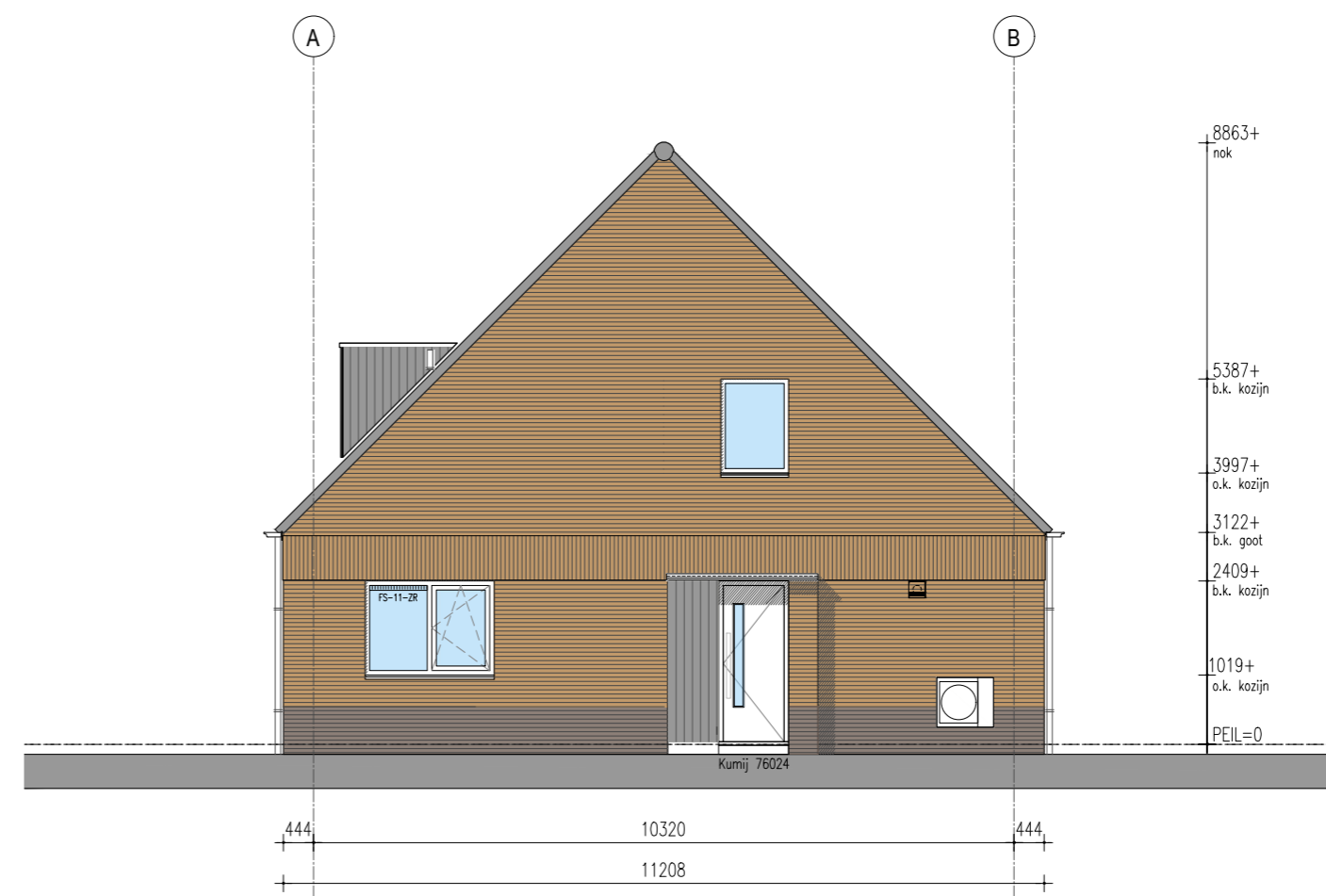




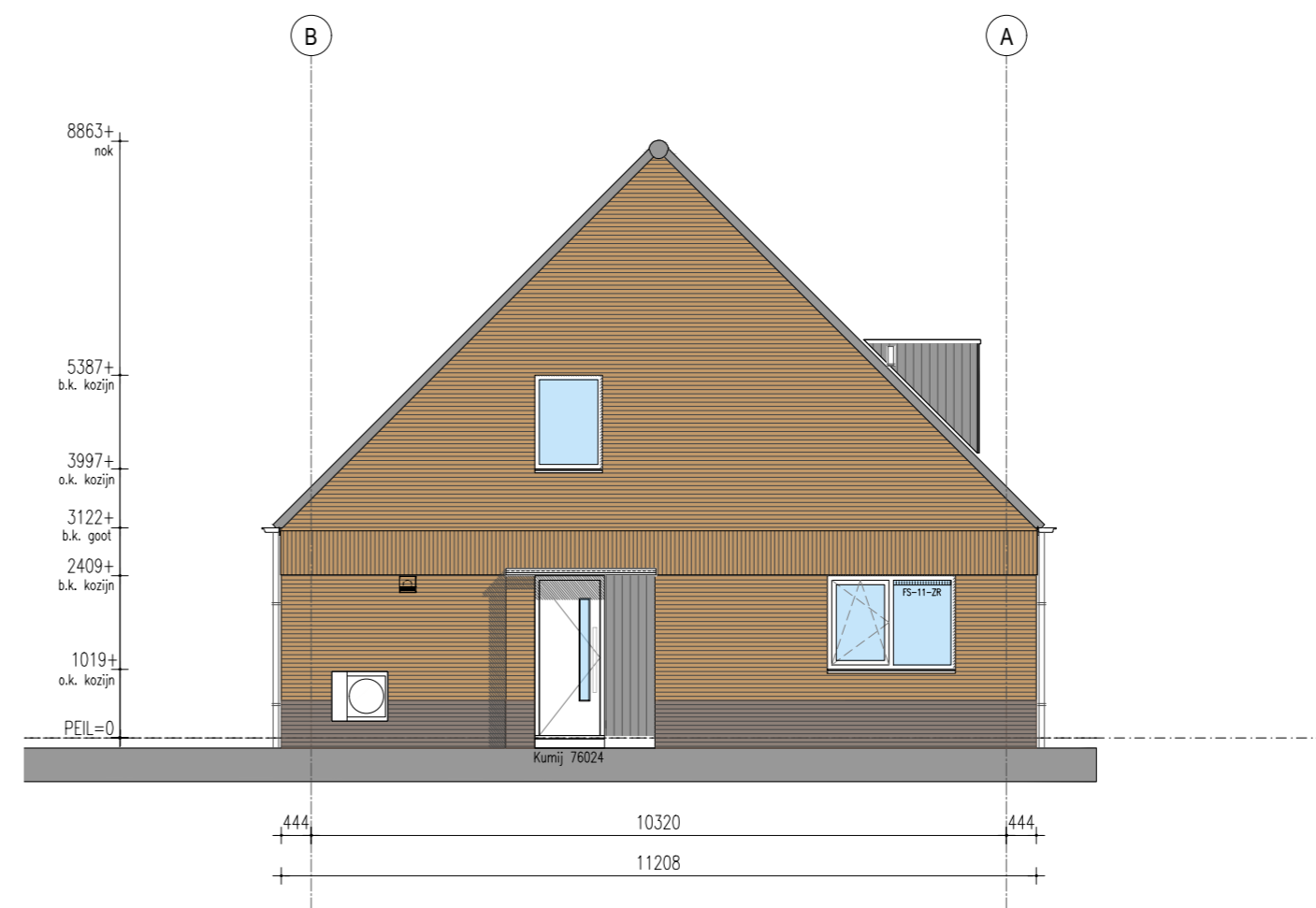
VOORGEVEL



ACHTERGEVEL



RECHTER ZIJGEVEL



LINKER ZIJGEVEL

Onderdeel Gevels Basiswoning 1 levensloop

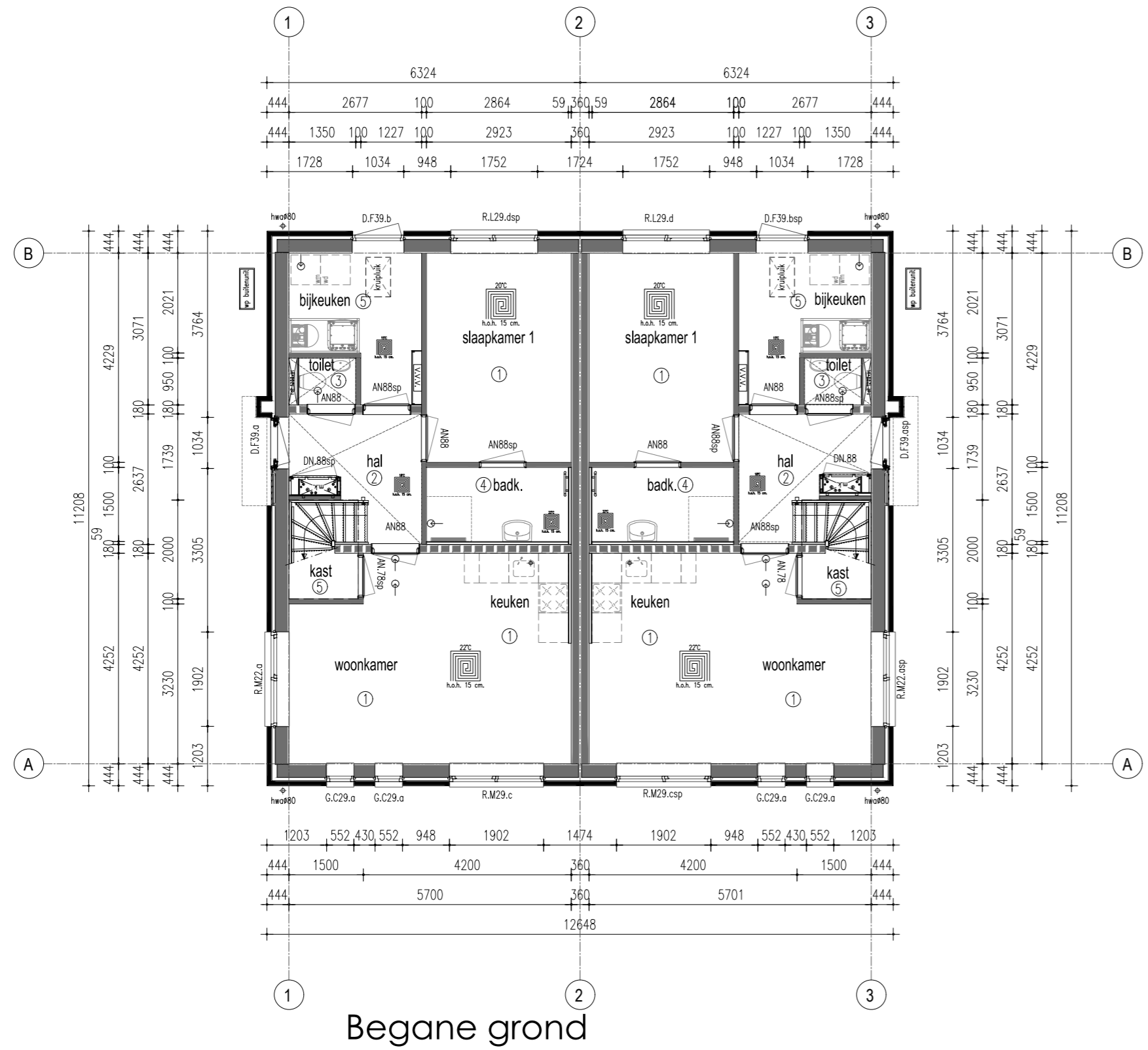
Project 6 HV Lijsterbesstraat Grootegast

Ontwerp	Gewijzigd A	26-03-2026	Datum	06-03-2026	Opdrachtgever	VDM Woningen
	B	03-04-2026	Schaal	1:100		De Buoren 40a
	C		Paginaformaat	A2	9289 HH Drogeham	
	D		Getekend	G. Criens		
	E		Adviseur	J. Bergman	Bouwplaats	Grootegast
	F		Werknummer	22510	Gemeente	Westerkwartier
	G		Bladnummer	B1-LLP		

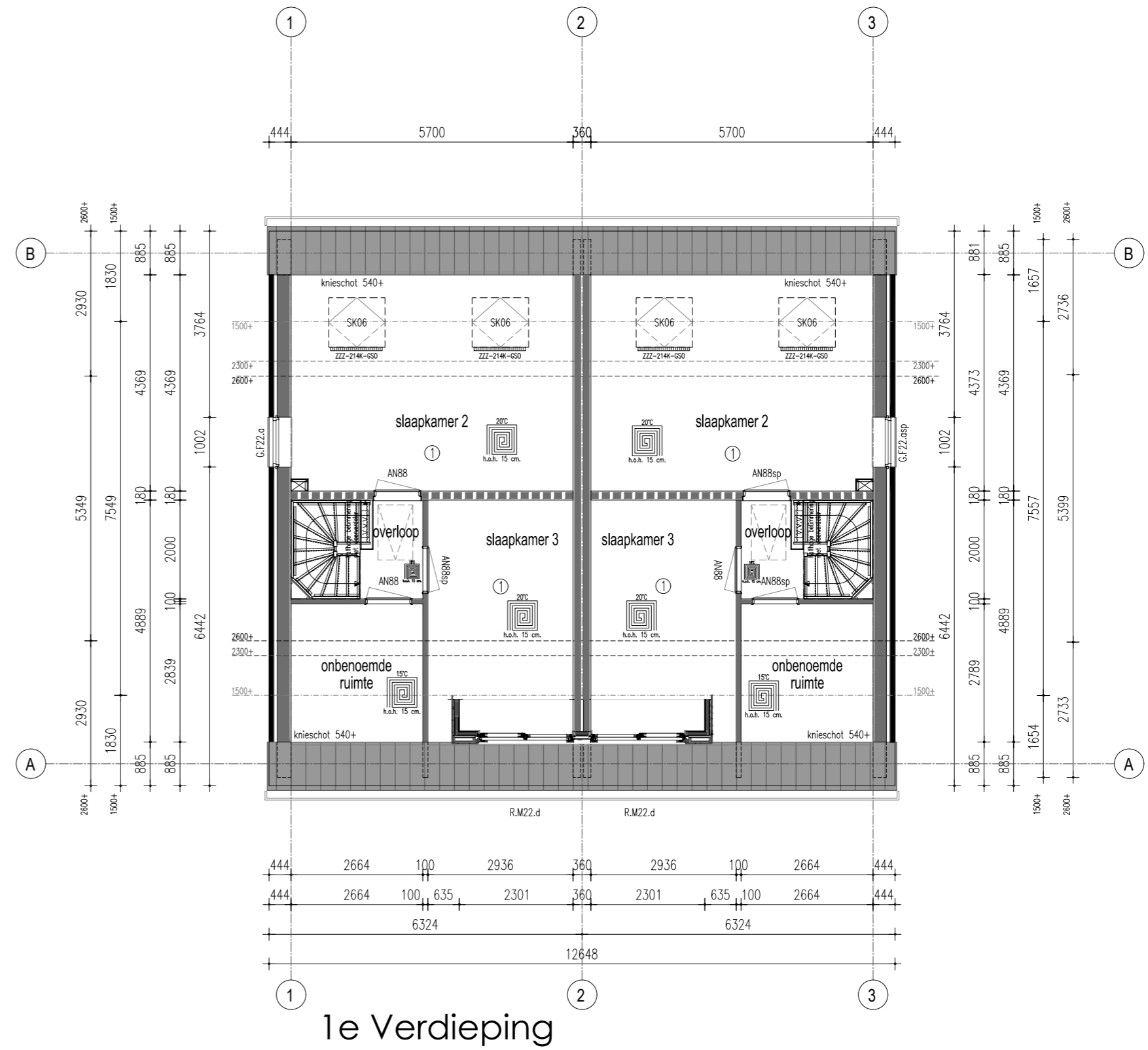
VDM Woningen  
De Buoren 40a  
9289 HH Drogeham

T 0512-571234  
E info@vdmwoningen.nl  
I www.vdmwoningen.nl





Begane grond



1e Verdieping

TAV SANITAIRE RUIMTES:  
 De wanden van de badkamer worden tot plafond behandeld met vochtkerende pasta.  
 De vloer van de badkamer op de verdieping wordt tevens behandeld met een vochtkerende pasta.  
 De wanden van het toilet worden tot 1200mm+ behandeld met vochtkerende pasta.  
 Vertikale hoeken en aansluitingen vloer/wand van badkamer en toilet worden voorzien van een kimband

<b>Renvooi</b>	Ruimtebenaming volgens Bouwbesluit	Verklaring der tekens
HSB spouwmuur metselwerk Rc = 4,70 m <sup>2</sup> K/W	① Verblifruimte	100 mm HSB binnenwand, isolatie 70 mm
Begane grondvloer Rc = 3,70 m <sup>2</sup> K/W	② Verkeersruimte	135mm HSB binnenwand, isolatie 120 mm
Dakconstructie sporenkap Rc = 6,30 m <sup>2</sup> K/W	③ Toiletruimte	150 mm HSB binnenwand, isolatie 120 mm
	④ Badruimte	180 mm HSB dragende binnenwand, isolatie 120 mm
	⑤ Geïsoleerde bergruimte	180 mm HSB binnenwand, isolatie 120 mm
	⑥ Technische ruimte	274 mm HSB wand, isolatie 240 mm
	⑦ Onbenoemde ruimte (verwarmd)	100 mm gevelmetselwerk
	⑧ Onbenoemde ruimte (onverwarmd)	
	⑨ Ongeïsoleerde bergruimte	

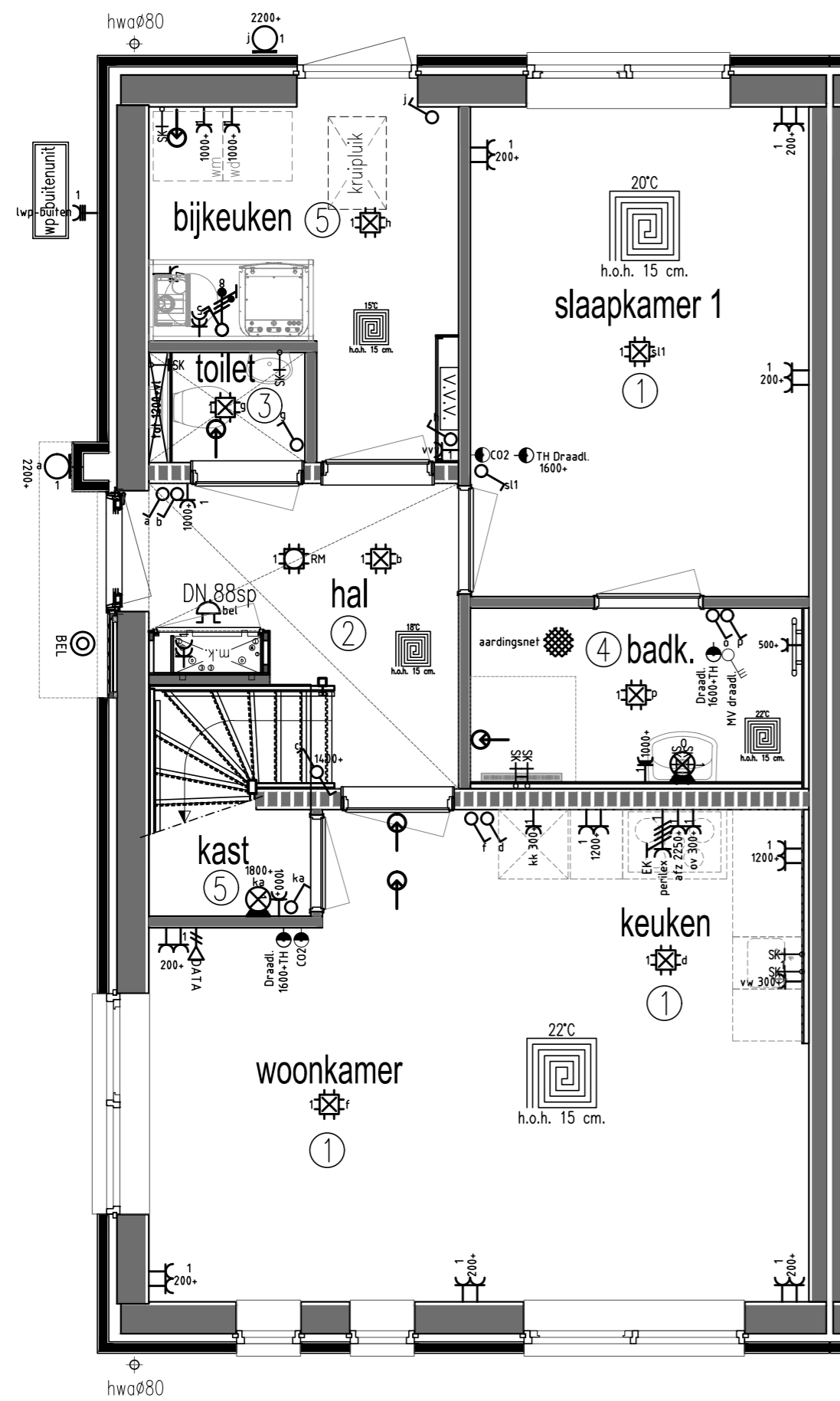
wm	opstelplaats wasmachine
wd	opstelplaats wasdroger
V V V	verdeler vloerverwarming
□	vloerverwarming
—	radiator
⊖	afzuiging mv
⊘	verlaagd plafond

\* Rookmelders volgens NEN 2555  
 \* Inbraakwerendheids Klasse 2

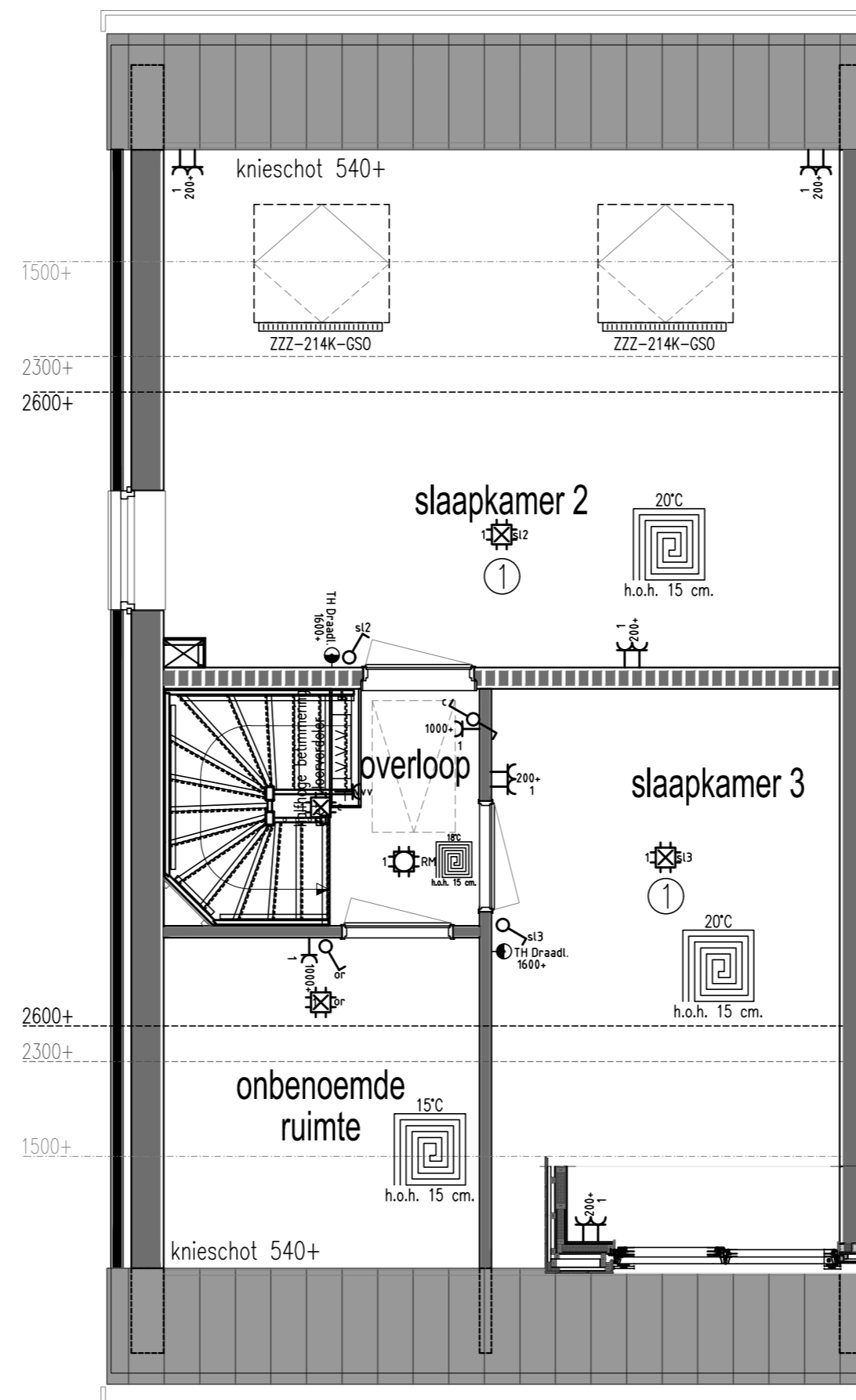
<b>Onderdeel</b>	Plattegronden Basiswoning 1 levensloop	<b>Project</b>	6 HV Lijsterbesstraat Grootegast
<b>Ontwerp</b>	Gewijzigd A 26-03-2026	<b>Datum</b>	06-03-2026
	B	<b>Schaal</b>	1:100
	C	<b>Opdrachtgever</b>	VDM Woningen
	D		De Buorren 40a
	E		9289 HH Drogeham
	F	<b>Getekend</b>	G. Cries
	G	<b>Adviseur</b>	J. Bergman
		<b>Bouwplaats</b>	Grootegast
		<b>Gemeente</b>	Westerkwartier
		<b>Werknnummer</b>	22510
		<b>Bladnummer</b>	B2a-LLP

VDM Woningen  
 De Buorren 40a  
 9289 HH Drogeham

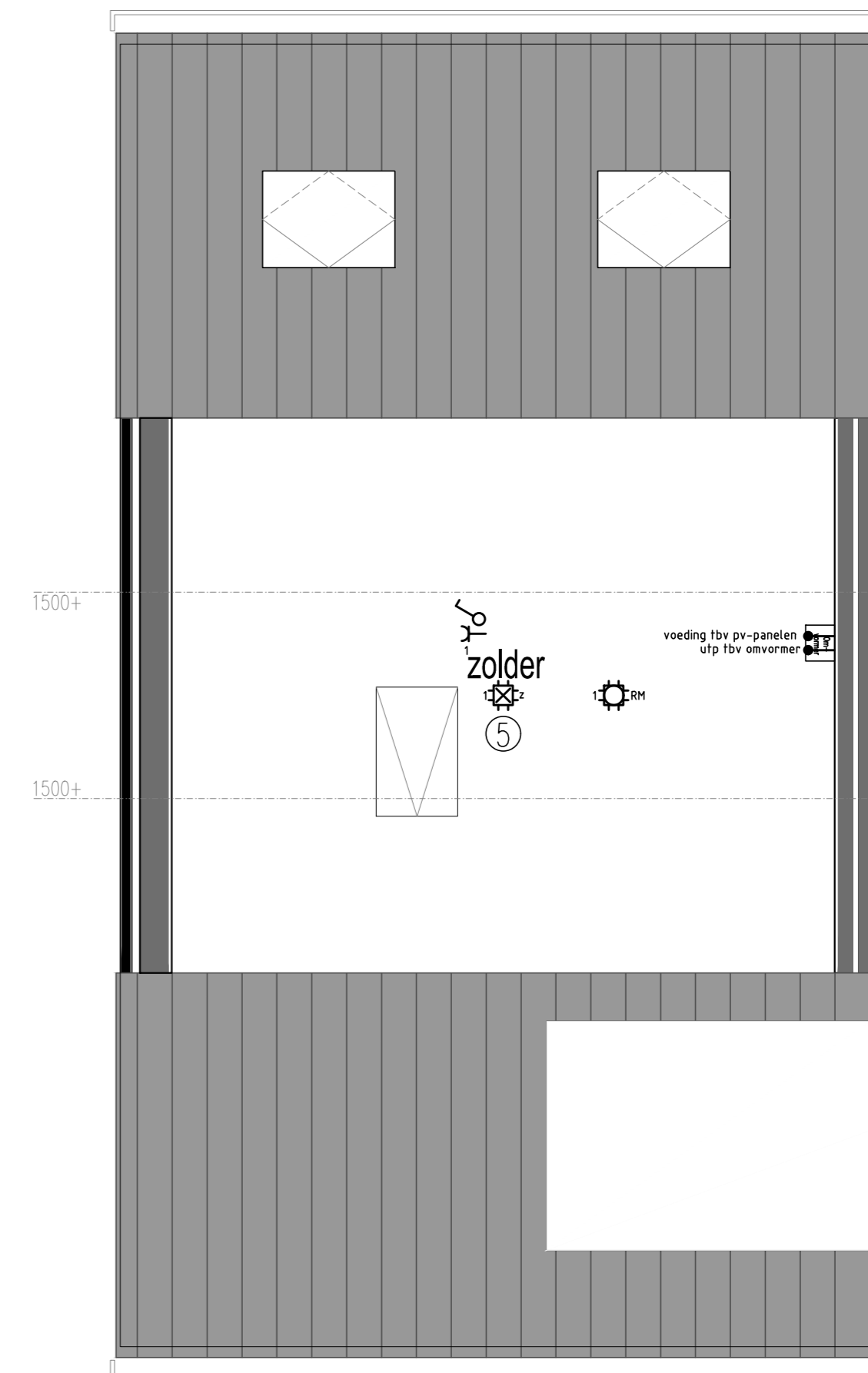
T 0512-571234  
 E info@vdmwoningen.nl  
 I www.vdmwoningen.nl



BEGANE GROND



VERDIEPING



ZOLDER

Renvooi Gas, elektra, waterleiding en ventilatie conform NEN 1078 - 1010 - 1006 - 1087

- |  |  |  |  |  |
|--|--|--|--|--|
| <ul style="list-style-type: none"> <li>Enkele wandcontactdoos</li> <li>Dubbele wandcontactdoos</li> <li>Dubbele wandcontactdoos opbouw</li> <li>Grondkabel op rol</li> <li>Rookmelder (NEN2555)</li> <li>Enkele WCD elektrisch koken</li> <li>Verdeekast</li> <li>Centraaldoos</li> <li>Lichtpunt</li> </ul> | <ul style="list-style-type: none"> <li>Binnenlamp wand aansluiting</li> <li>Buitenlamp wand aansluiting</li> <li>Spot</li> <li>Spot aansluitpunt</li> <li>Loze leiding tbv .....</li> <li>Bedrade leiding tbv .....</li> <li>Enkele schakelaar</li> <li>Enkele schakelaar met dimmer</li> <li>Wisselschakelaar</li> <li>Kruisschakelaar</li> </ul> | <ul style="list-style-type: none"> <li>Trekschakelaar</li> <li>Schakelaar MV 3-polig</li> <li>(Op-neer) schakelaar tbv screen(s)</li> <li>Sensor schakelaar</li> <li>Bedrade leiding tbv CAI</li> <li>Loze leiding tbv CAI</li> <li>Bedrade leiding tbv telefoon</li> <li>Loze leiding tbv telefoon</li> <li>Bedrade leiding tbv data</li> <li>Loze leiding tbv data</li> <li>Deurbel</li> <li>Drukknop bel</li> <li>Filter alarm</li> <li>PIR detector</li> <li>Bewegingsmelder</li> <li>Inbraakcentrale</li> <li>Codebedieningspaneel</li> <li>Omvormer</li> <li>Warmtepomp</li> </ul> | <ul style="list-style-type: none"> <li>Uitblaasventiel vloer</li> <li>Uitblaasventiel plafond</li> <li>Uitblaasventiel wand</li> <li>Atzuigpunten MV</li> <li>Centraal bedieningspaneel Co2</li> <li>Co2 sensor</li> <li>Vorstbeveiliging incl. EWCD</li> <li>WTW Warmte terugwin unit</li> <li>WV Bedrade leiding tbv data</li> <li>Kraan wasmachine</li> </ul> | <ul style="list-style-type: none"> <li>Tapkraan close-in boiler</li> <li>Buitenkraan</li> <li>Thermostaat (draadloos)</li> <li>CO2 sensor</li> <li>Afgedopte leiding tbv .....</li> <li>Uitstortgootsteen koud water</li> <li>Uitstortgootsteen koud/warm water</li> <li>Elektrische radiator</li> <li>Verdeler vloerverwarming</li> <li>Vloerputje</li> </ul> |
|--|--|--|--|--|

Onderdeel Electra begane grond, verdieping en zolder. Basis I

Ontwerp	Gewijzigd	A 26-03-2026	Datum	06-03-2026
	B	09-04-2026	Schaal	1:50
	C		Paginaformaat	A2
	D		Getekend	G. Criens
	E		Adviseur	J. Bergman
	F		Werknnummer	22510
	G		Bladnummer	T123-LLP-01

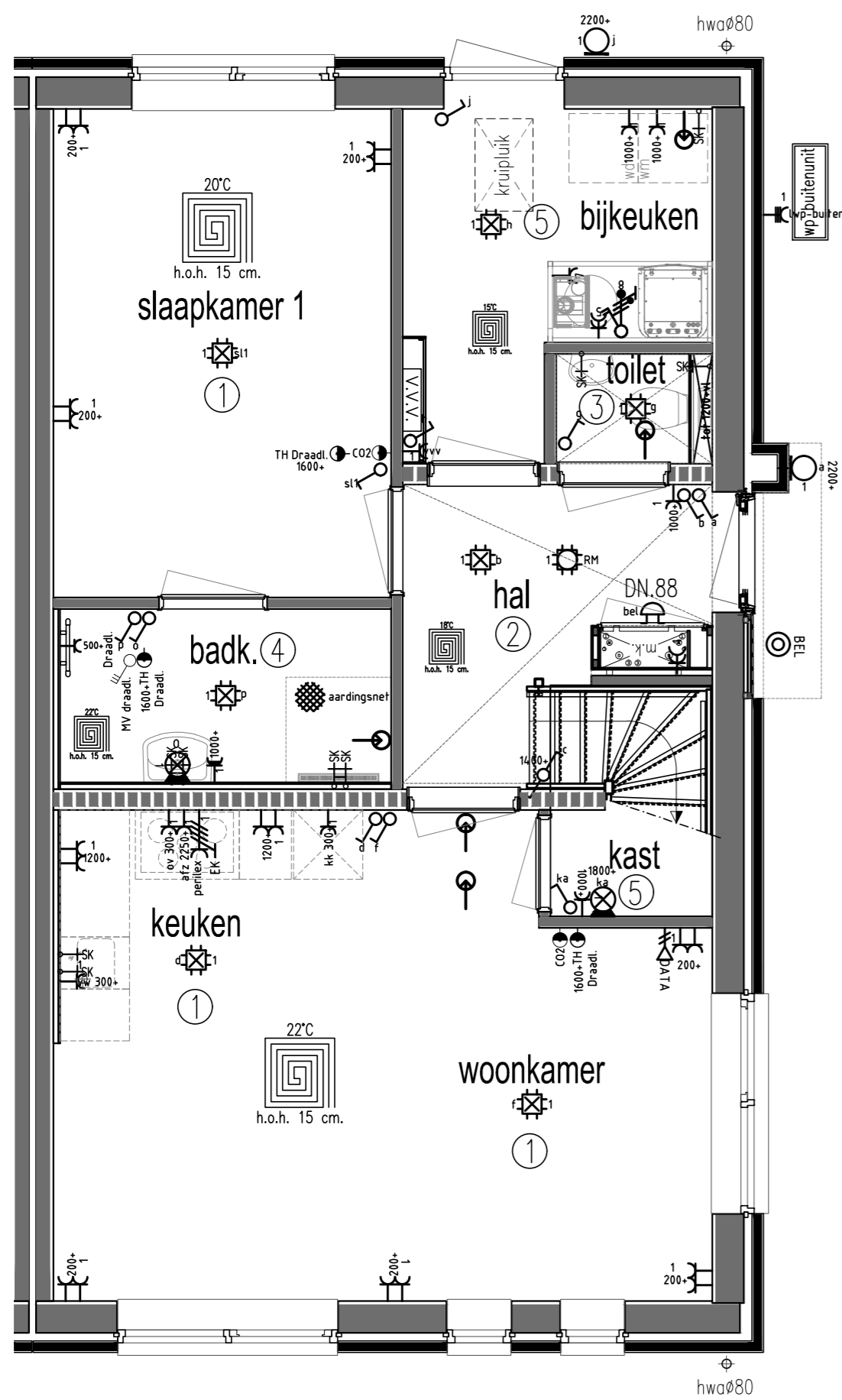
Project 6 HV Lijsterbesstraat Grootegast

Opdrachtgever	VDM Woningen
	De Buoren 40a
	9289 HH Drogeham
Bouwplaats	Grootegast
Gemeente	Westerkwartier

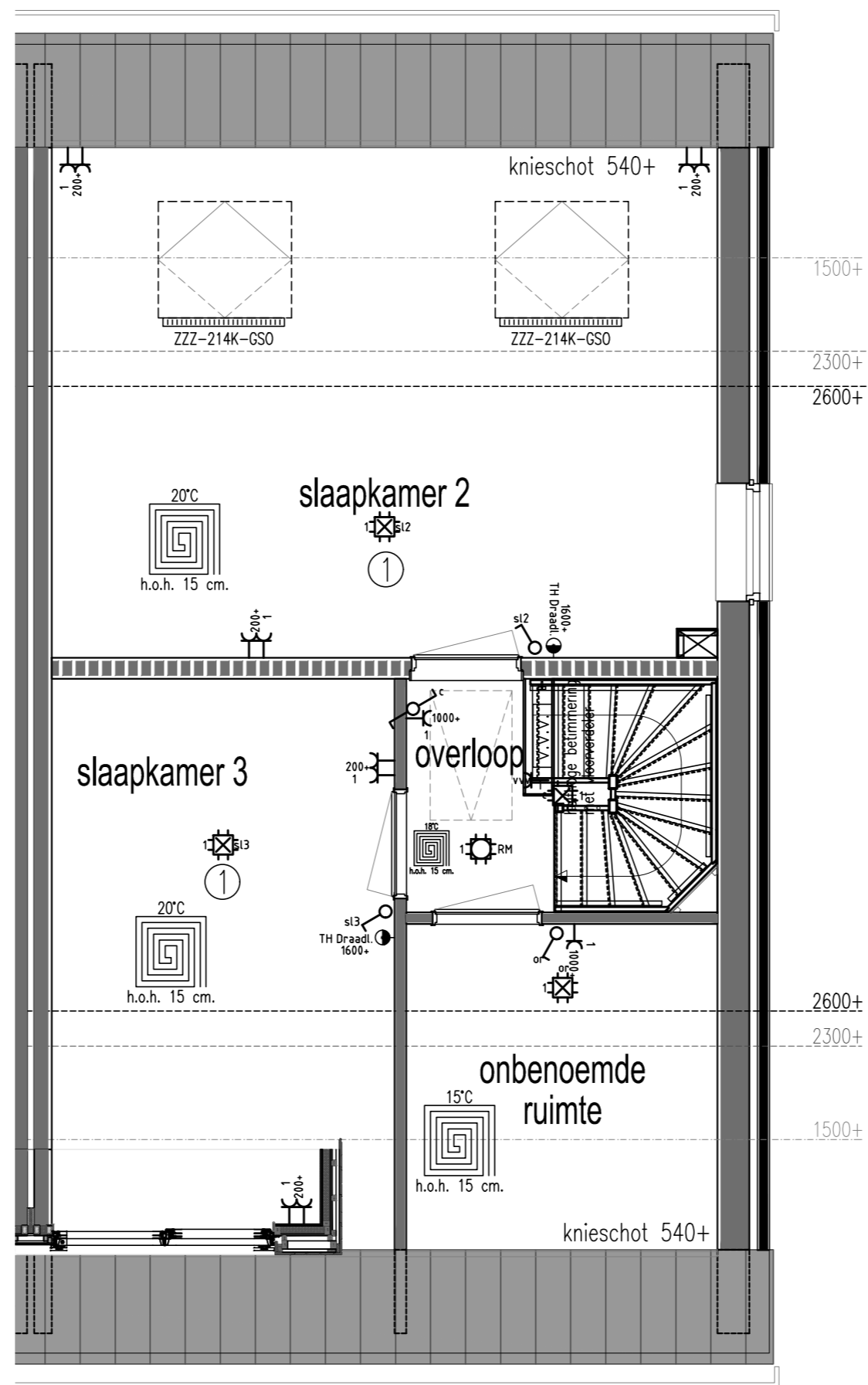
VDM Woningen  
De Buoren 40a  
9289 HH Drogeham

T 0512-571234  
E info@vdmwoningen.nl  
I www.vdmwoningen.nl

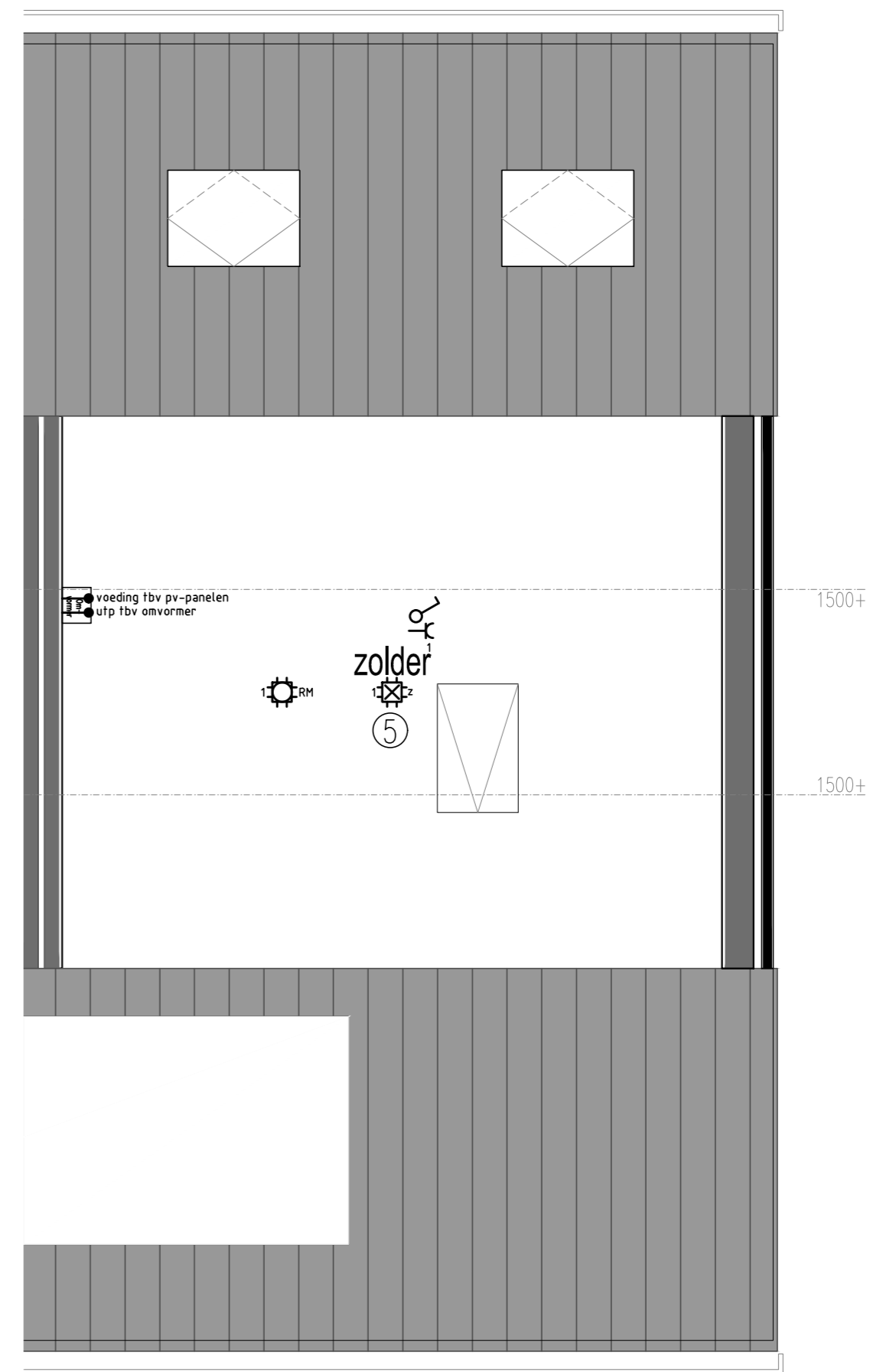




BEGANE GROND



VERDIEPING



ZOLDER

Renvooi Gas, elektra, waterleiding en ventilatie conform NEN 1078 - 1010 - 1006 - 1087

- |  |  |   |  |  |  |
|--|--|---|--|--|--|
| <ul style="list-style-type: none"> <li>Enkele wandcontactdoos</li> <li>Dubbele wandcontactdoos</li> <li>Dubbele wandcontactdoos opbouw</li> <li>Grondkabel op rol</li> <li>Rookmelder (NEN2555)</li> <li>Enkele WCD elektrisch koken</li> <li>Verdeekast</li> <li>Centraaldoos</li> <li>Lichtpunt</li> </ul> | <ul style="list-style-type: none"> <li>Binnenlamp wand aansluiting</li> <li>Buitenlamp wand aansluiting</li> <li>Spot</li> <li>Spot aansluitpunt</li> <li>Loze leiding tbv .....</li> <li>Bedrade leiding tbv .....</li> <li>Enkele schakelaar</li> <li>Enkele schakelaar met dimmer</li> <li>Wisselschakelaar</li> <li>Kruisschakelaar</li> </ul> | <ul style="list-style-type: none"> <li>Trekschakelaar</li> <li>Schakelaar MV 3-polig</li> <li>(Op-neer) schakelaar tbv screen(s)</li> <li>Sensor schakelaar</li> <li>Bedrade leiding tbv CAI</li> <li>Loze leiding tbv CAI</li> <li>Bedrade leiding tbv telefoon</li> <li>Loze leiding tbv telefoon</li> <li>Bedrade leiding tbv data</li> <li>Loze leiding tbv data</li> </ul> | <ul style="list-style-type: none"> <li>Deurbel</li> <li>Druknop bel</li> <li>Filter alarm</li> <li>PIR detector</li> <li>Bewegingsmelder</li> <li>Inbraakcentrale</li> <li>Codebedieningspaneel</li> <li>Omvormer</li> <li>Warmtepomp</li> </ul> | <ul style="list-style-type: none"> <li>Uitblaasventiel vloer</li> <li>Uitblaasventiel plafond</li> <li>Uitblaasventiel wand</li> <li>Atzuigpunten MV</li> <li>Centraal bedieningspaneel Co2</li> <li>Co2 sensor</li> <li>Vorstbeveiliging incl. EWCD</li> <li>WTW Warmte terugwin unit</li> <li>Warme terugwin unit</li> <li>Verdeler vloerverwarming</li> <li>Kraan wasmachine</li> </ul> | <ul style="list-style-type: none"> <li>Tapkraan close-in boiler</li> <li>Buitenkraan</li> <li>Thermostaat (draadloos)</li> <li>CO2 sensor</li> <li>Afgedopte leiding tbv .....</li> <li>Uitstortgootsteen koud water</li> <li>Uitstortgootsteen koud/warm water</li> <li>Elektrische radiator</li> <li>Verdeler vloerverwarming</li> <li>Vloerputje</li> </ul> |
|--|--|---|--|--|--|

Onderdeel Electra begane grond, verdieping en zolder. Basis I

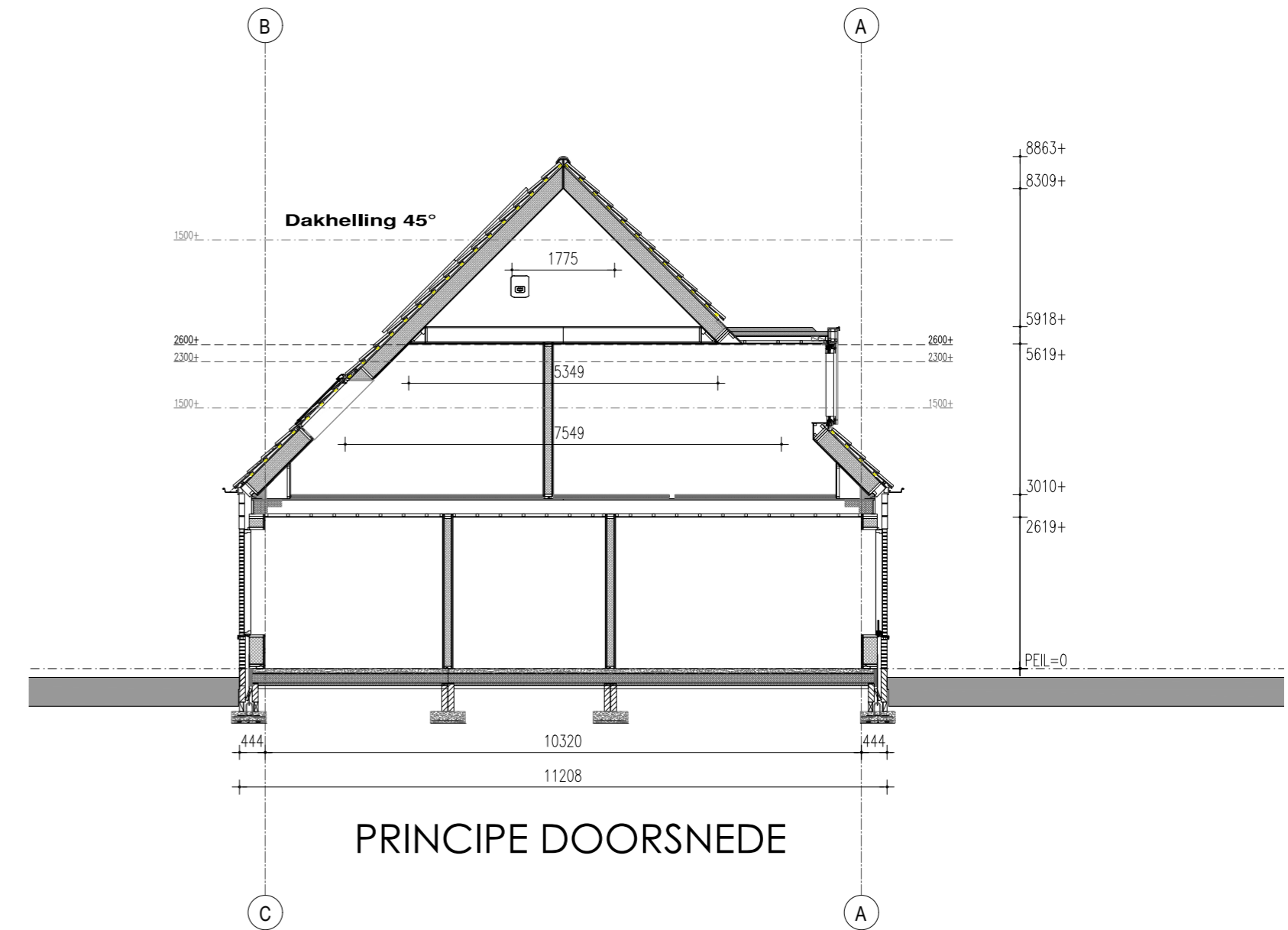
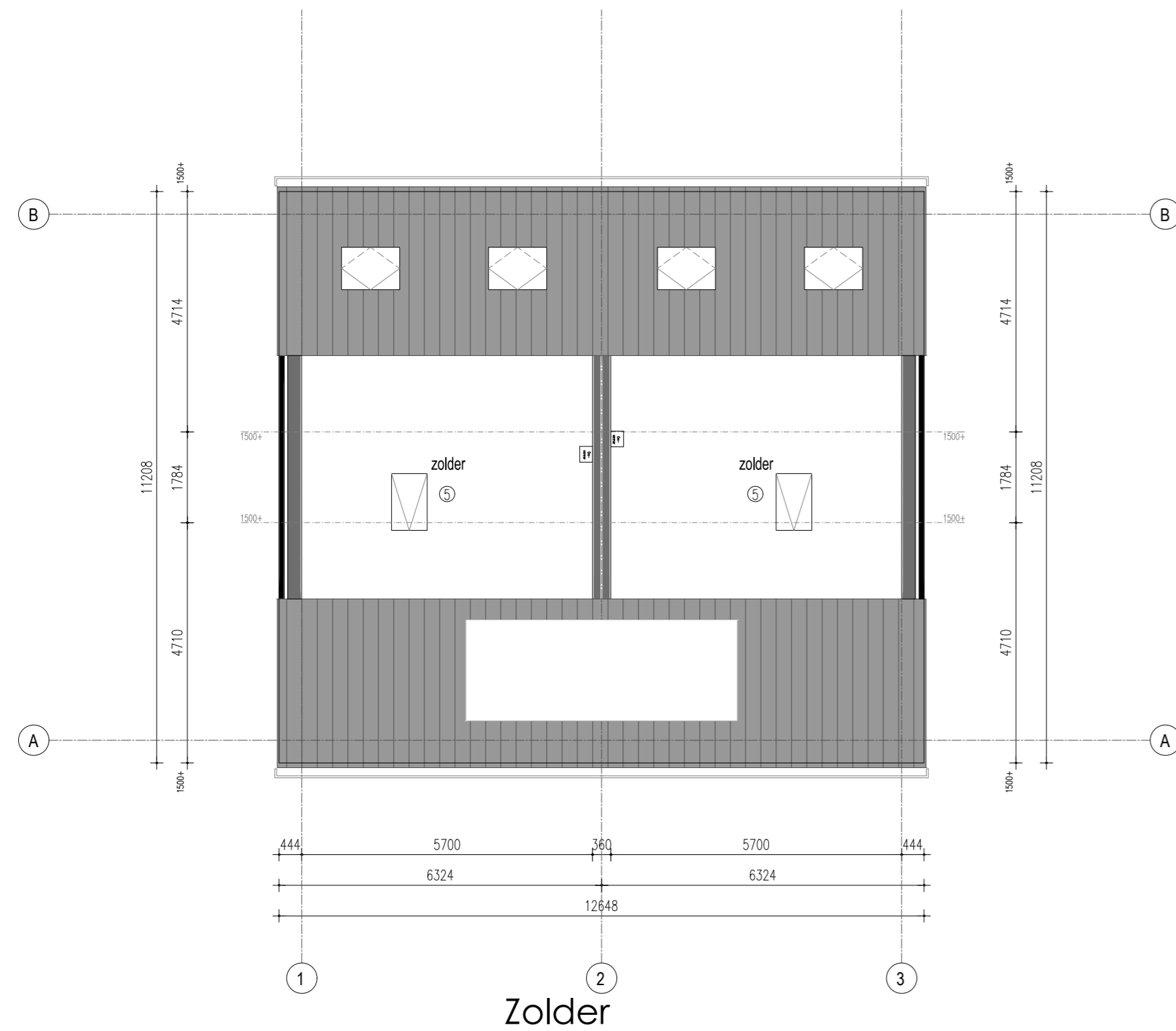
Project 6 HV Lijsterbesstraat Grootegast

Ontwerp	Gewijzigd A 26-03-2026	Datum	06-03-2026	Opdrachtgever	VDM Woningen
	B 09-04-2026	Schaal	1:50		De Buoren 40a
	C	Paginaformaat	A2		9289 HH Drogeham
	D	Getekend	G. Criens		
	E	Adviseur	J. Bergman	Bouwplaats	Grootegast
	F	Werknnummer	Bladnummer	Gemeente	Westerkwartier
	G	22510	T123-LLP-02		

VDM Woningen  
De Buoren 40a  
9289 HH Drogeham

T 0512-571234  
E info@vdmwoningen.nl  
I www.vdmwoningen.nl





## Renvooi

HSB spouwmuur metselwerk	Rc = 4,70 m <sup>2</sup> K/W
Begane grondvloer	Rc = 3,70 m <sup>2</sup> K/W
Dakconstructie sporenkap	Rc = 6,30 m <sup>2</sup> K/W

\* Rookmelders volgens NEN 2555  
 \* Inbraakwerendheids klasse 2

### Ruimtebenaming volgens Bouwbesluit

- ① Verblifruimte
- ② Verkeersruimte
- ③ Toiletruimte
- ④ Badruimte
- ⑤ Geïsoleerde bergruimte
- ⑥ Technische ruimte
- ⑦ Onbenoemde ruimte (verwarmd)
- ⑧ Onbenoemde ruimte (onverwarmd)
- ⑨ Ongeïsoleerde bergruimte

### Verklaring der tekens

- 100 mm HSB binnenwand, isolatie 70 mm
- 135 mm HSB binnenwand, isolatie 120 mm
- 150 mm HSB binnenwand, isolatie 120 mm
- 180 mm HSB dragende binnenwand, isolatie 120 mm
- 180 mm HSB binnenwand, isolatie 120 mm
- 274 mm HSB wand, isolatie 240 mm
- 100 mm gevelmetselwerk

- wm opstelplaats wasmachine
- wd opstelplaats wasdroger
- verdeler vloerverwarming
- vloerverwarming
- radiator
- afzuiging mv
- verlaagd plafond

## Onderdeel Plattegrond Basiswoning 1 levensloop

Ontwerp	Gewijzigd	A 26-03-2026
	B	
	C	
	D	
	E	
	F	
	G	

Datum	06-03-2026
Schaal	1:100
Paginaformaat	A2
Getekend	G. Criens
Adviseur	J. Bergman
Werknummer	22510

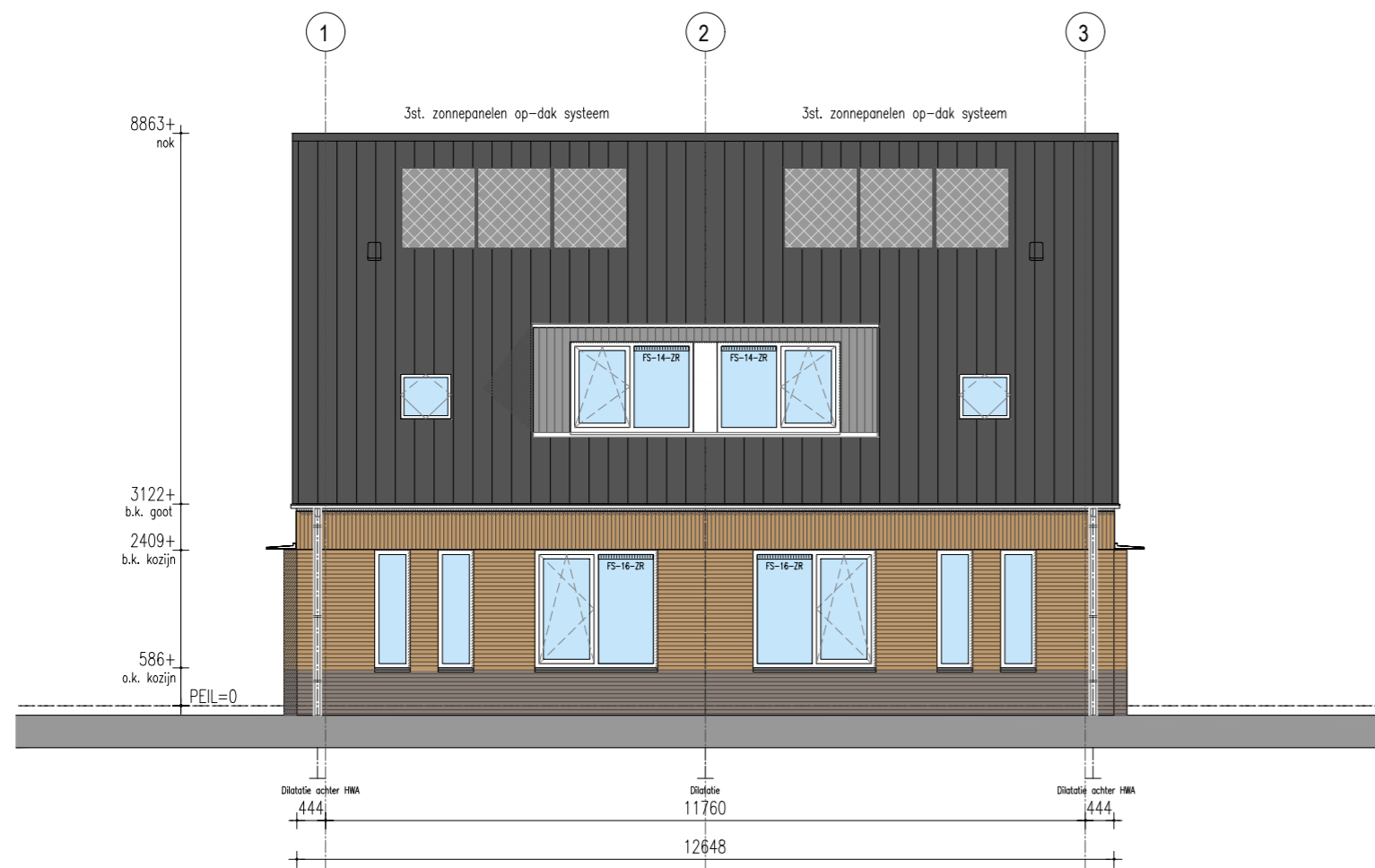
## Project 6 HV Lijsterbesstraat Grootegast

Opdrachtgever	VDM Woningen
	De Buorren 40a
	9289 HH Drogeham
Bouwplaats	Grootegast
Gemeente	Westerkwartier

VDM Woningen  
 De Buorren 40a  
 9289 HH Drogeham

T 0512-571234  
 E info@vdmwoningen.nl  
 I www.vdmwoningen.nl

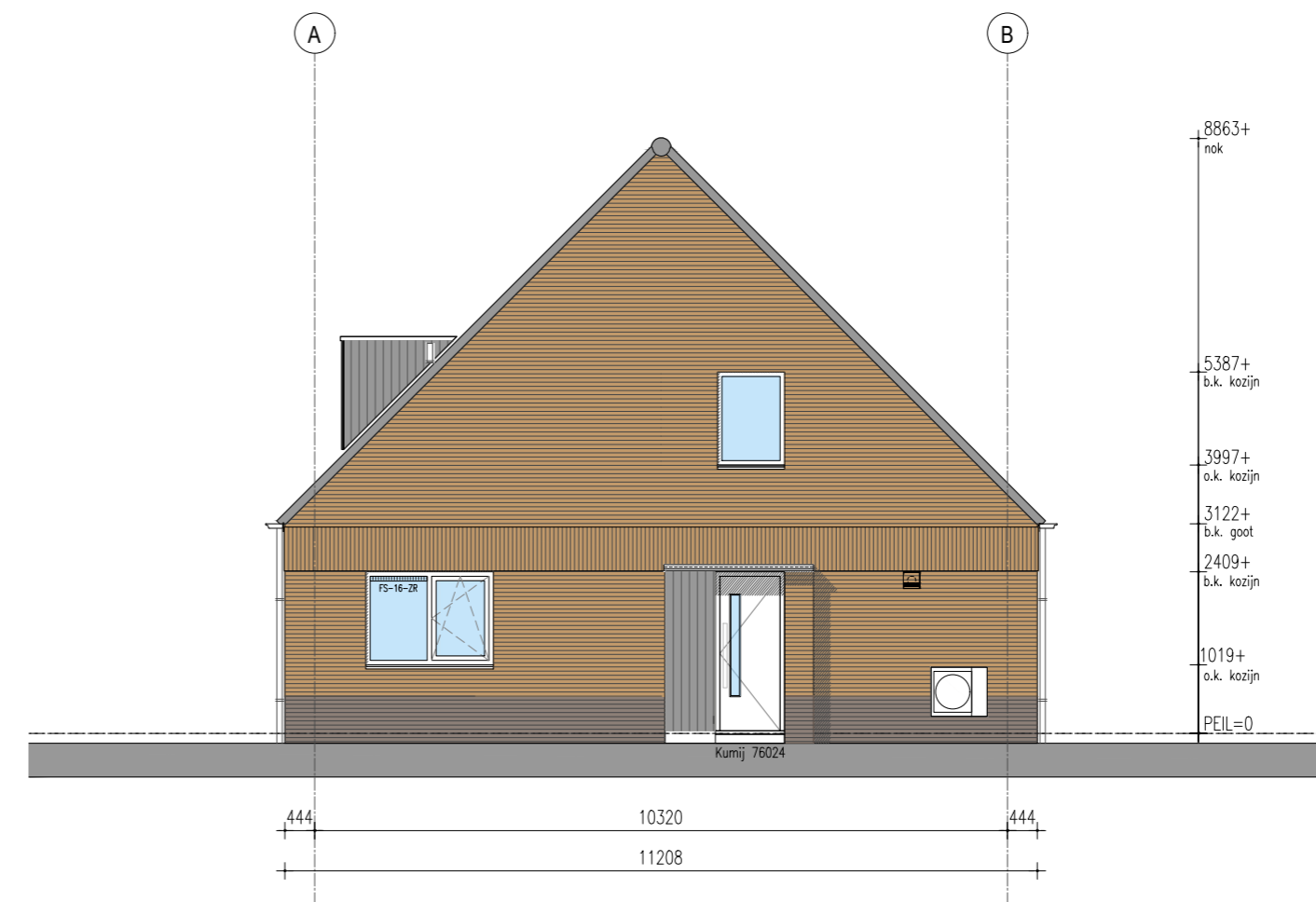




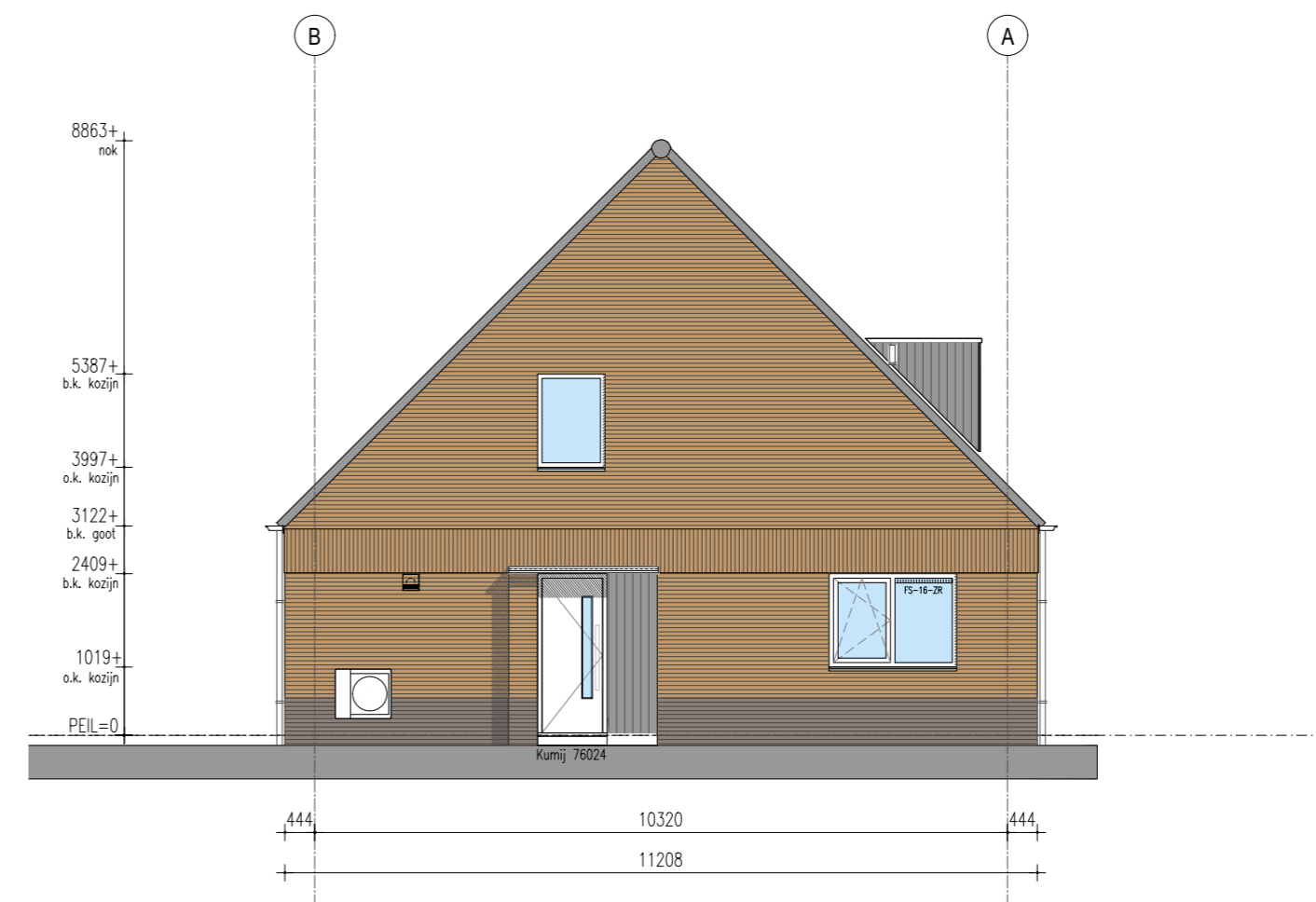
VOORGEVEL



ACHTERGEVEL



RECHTER ZIJGEVEL



LINKER ZIJGEVEL

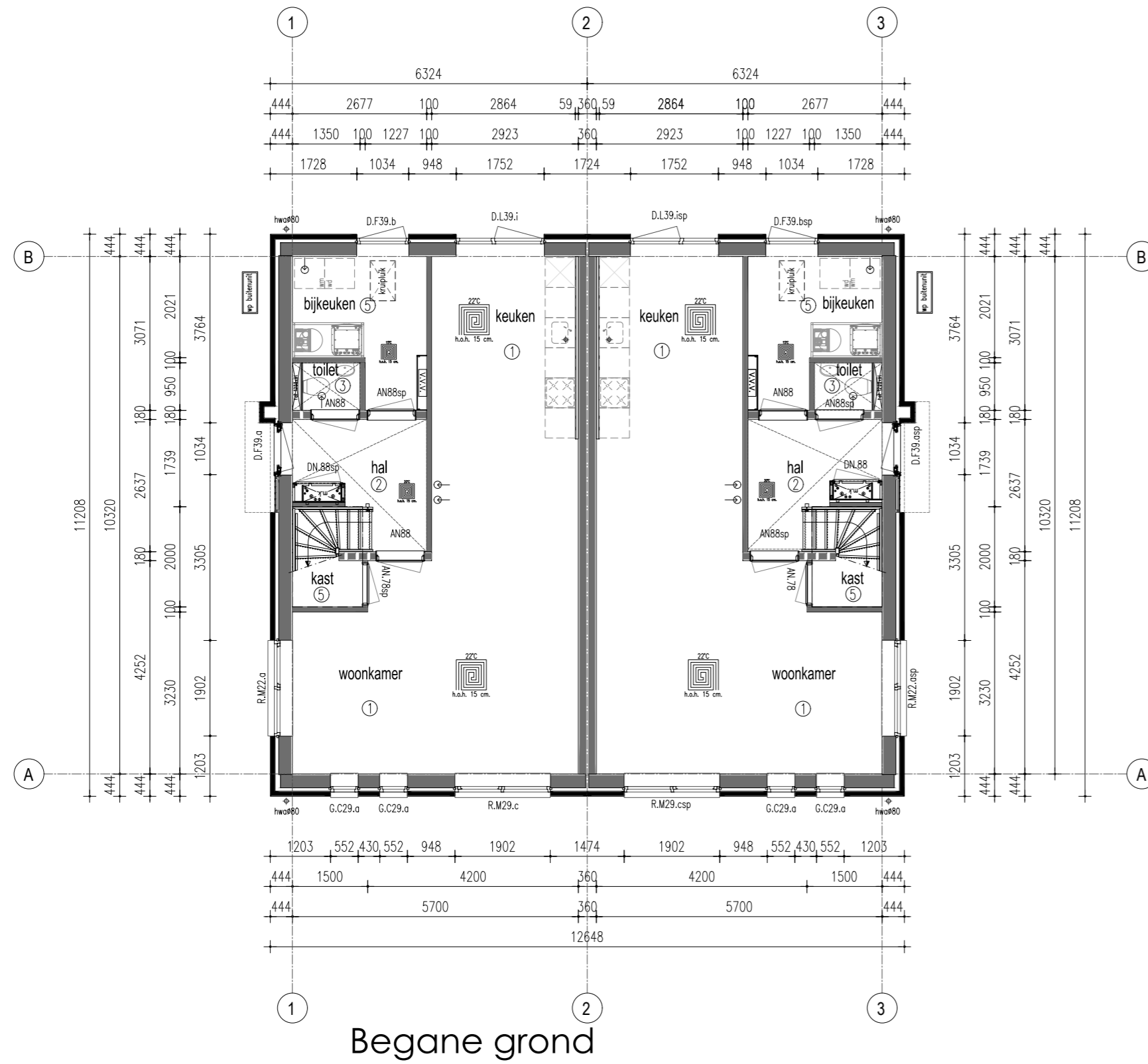
Onderdeel Gevels basiswoning 2 gezinswoning Project 6 HV Lijsterbestraat Grootegast

Ontwerp	Gewijzigd A 26-03-2026 B 03-04-2026 C D E F G	Datum 06-03-2026 Schaal 1:100 Paginaformaat A2 Getekend G. Criens Adviseur J. Bergman Werknummer 22510	Oprachtgever VDM Woningen De Buorren 40a 9289 HH Drogelham
---------	---	---	--

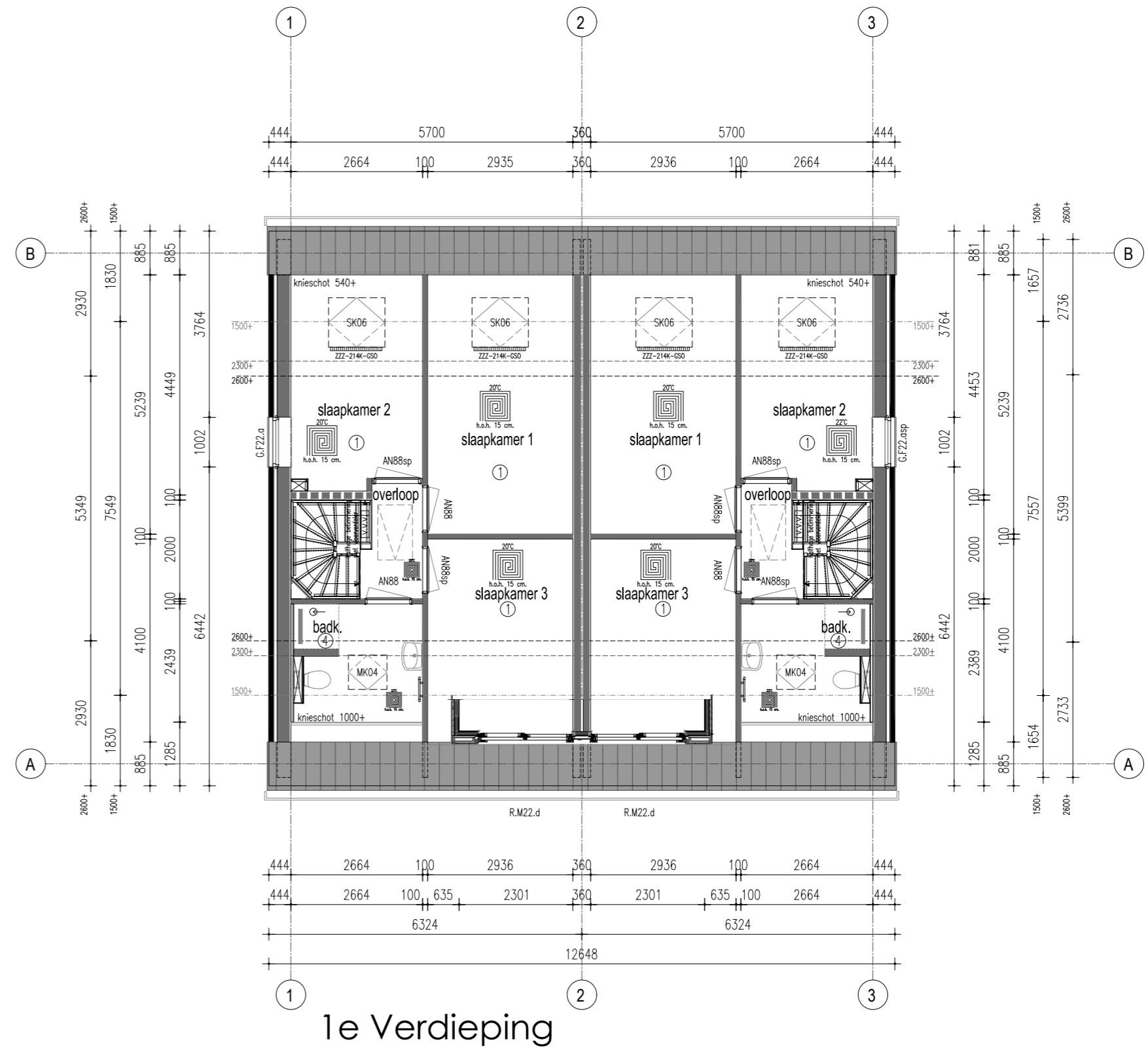
VDM Woningen  
De Buorren 40a  
9289 HH Drogelham

T 0512-571234  
E info@vdmwoningen.nl  
I www.vdmwoningen.nl





Begane grond



1e Verdieping

TAV SANITAIRE RUIMTES:  
 De wanden van de badkamer worden tot plafond behandeld met vochtkerende pasta.  
 De vloer van de badkamer op de verdieping wordt tevens behandeld met een vochtkerende pasta.  
 De wanden van het toilet worden tot 1200mm+ behandeld met vochtkerende pasta.  
 Vertikale hoeken en aansluitingen vloer/wand van badkamer en toilet worden voorzien van een kimband

Renvooi

Ruimtenaming volgens Bouwbesluit

Verklaring der tekens

- HSB spouwmuur metselwerk Rc = 4,70 m<sup>2</sup>K/W
- Begane grondvloer Rc = 3,70 m<sup>2</sup>K/W
- Dakconstructie sporenkap Rc = 6,30 m<sup>2</sup>K/W
- \* Rookmelders volgens NEN 2555
- \* Inbraakwerendheids Klasse 2

- ① Verblifruimte
- ② Verkeersruimte
- ③ Toiletruimte
- ④ Badruimte
- ⑤ Geïsoleerde bergingruimte
- ⑥ Technische ruimte
- ⑦ Onbenoemde ruimte (verwarmd)
- ⑧ Onbenoemde ruimte (onverwarmd)
- ⑨ Ongeïsoleerde bergingruimte

- 100 mm HSB binnenwand, isolatie 70 mm
- 135mm HSB binnenwand, isolatie 120 mm
- 150 mm HSB binnenwand, isolatie 120 mm
- 180 mm HSB dragende binnenwand, isolatie 120 mm
- 180 mm HSB binnenwand, isolatie 120 mm
- 274 mm HSB wand, isolatie 240 mm
- 100 mm gevelmetselwerk
- wm opstelplaats wasmachine
- wd opstelplaats wasdroger
- V V V verdeler vloerverwarming
- ☐ vloerverwarming
- radiator
- ⊖ afzuiging mv
- ⊘ verlaagd plafond

Onderdeel Plattegronden Basiswoning 2 gezinswoning

Project 6 HV Lijsterbesstraat Grootegast

Ontwerp

Gewijzigd A 26-03-2026

Datum

06-03-2026

Opdrachtgever VDM Woningen

B

Schaal

1:100

De Buorren 40a

C

Paginaformaat

A2

9289 HH Drogeham

D

Getekend

G. Cries

Bouwplaats Grootegast

E

Adviseur

J. Bergman

Gemeente Westerkwartier

F

Werknummer

22510

G

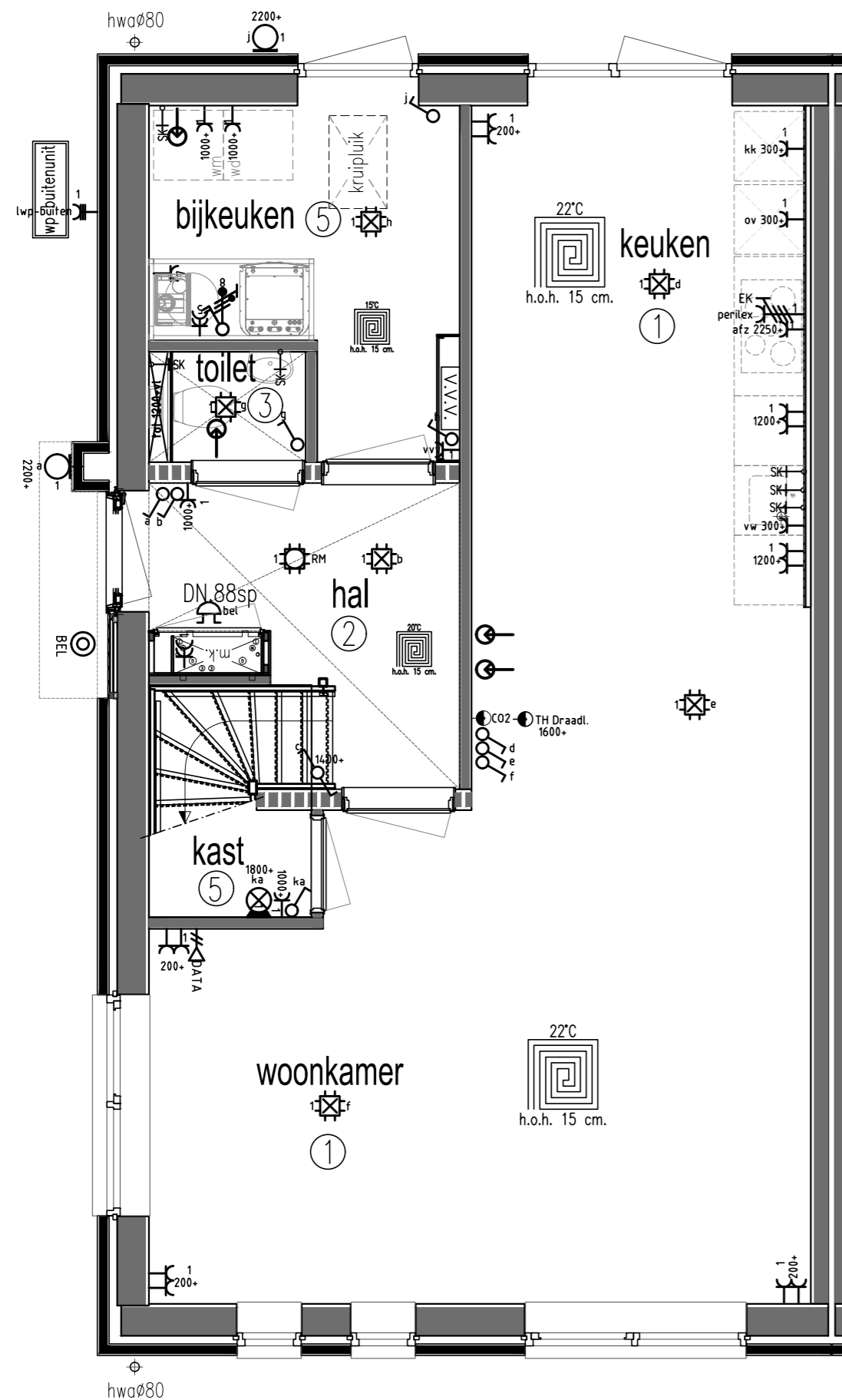
Bladnummer

B2a-GW

VDM Woningen  
 De Buorren 40a  
 9289 HH Drogeham

T 0512-571234  
 E info@vdmwoningen.nl  
 I www.vdmwoningen.nl

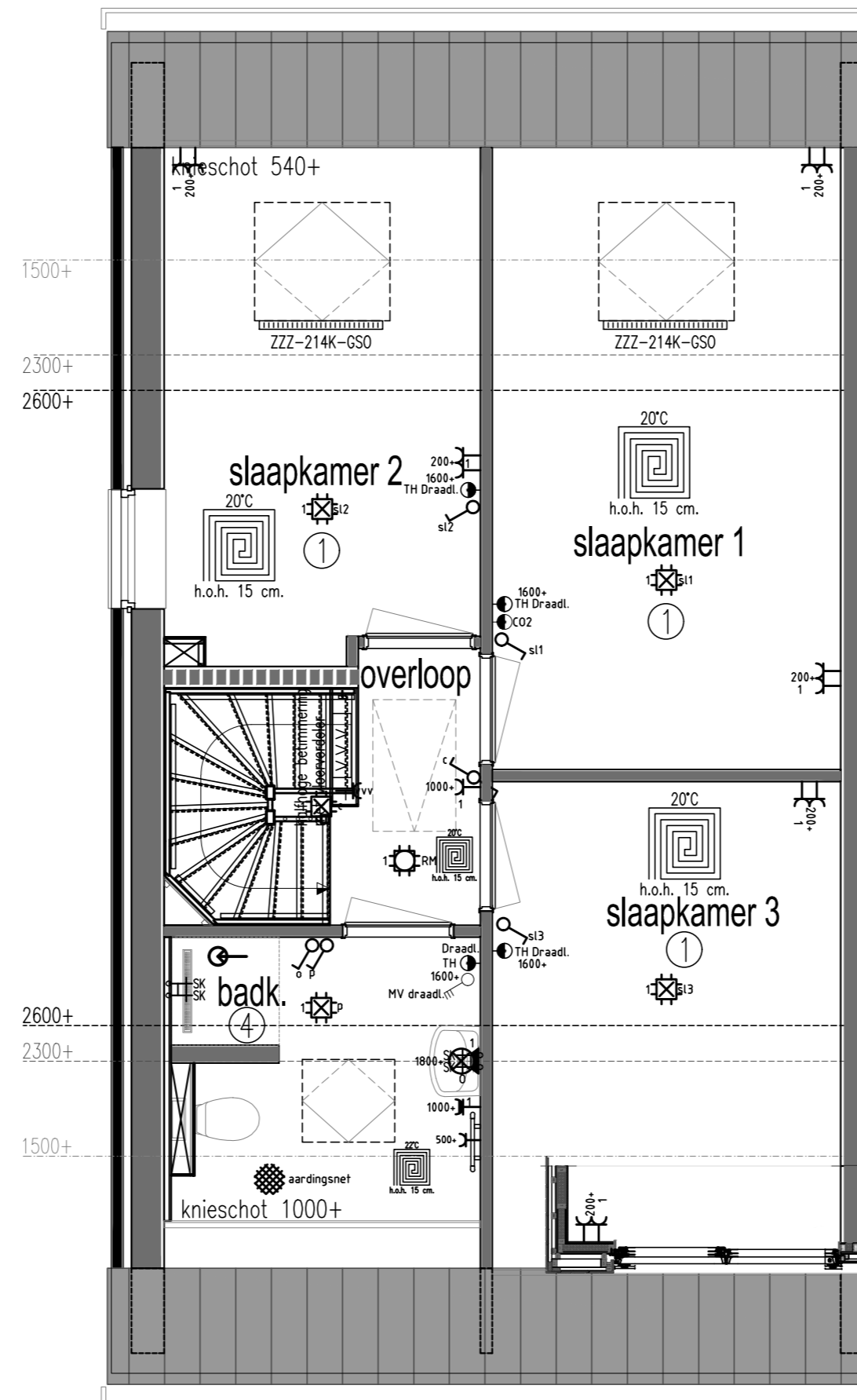




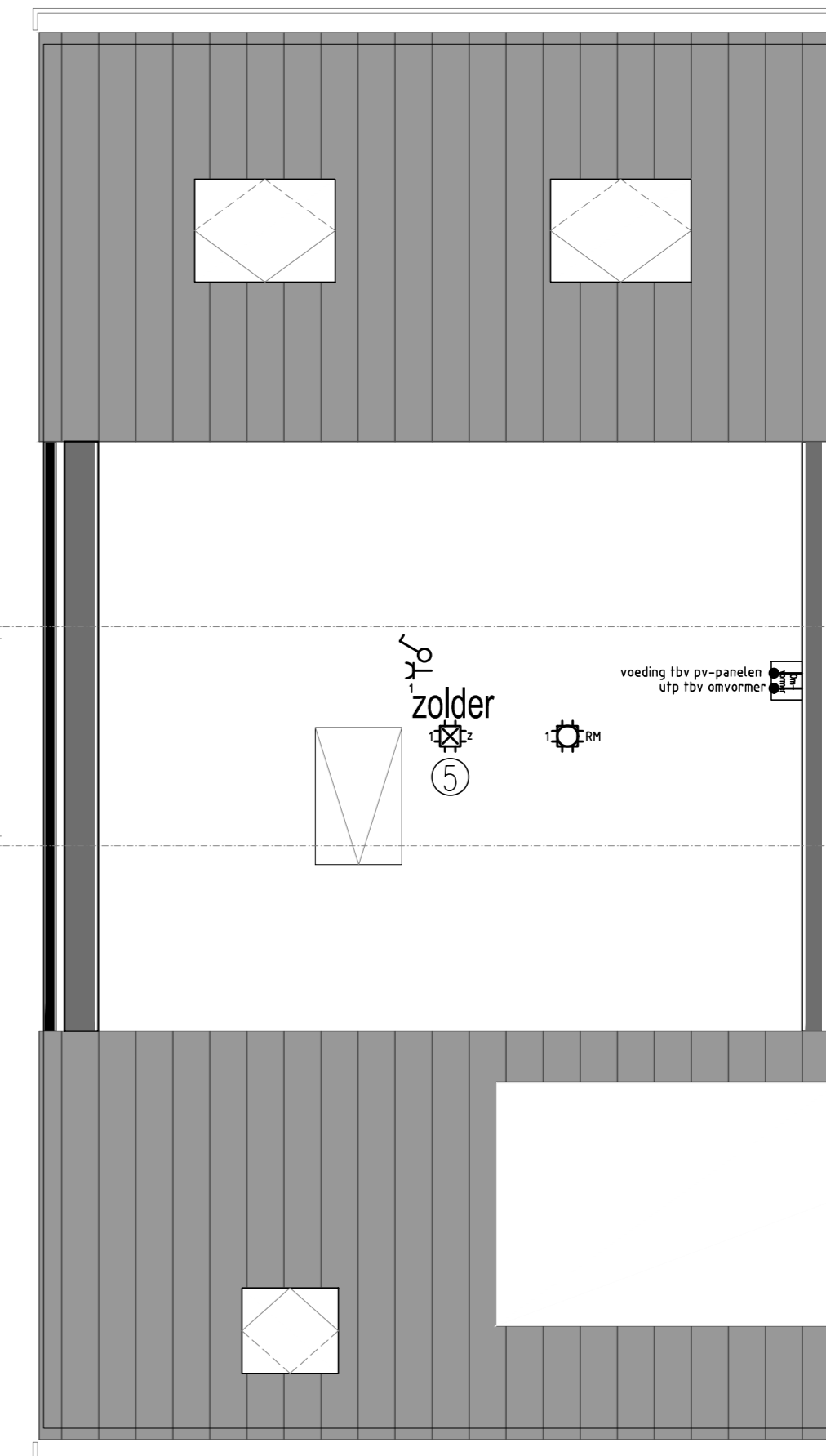
## BEGANE GROND

Renvooi Gas, elektra, waterleiding en ventilatie conform NEN 1078 - 1010 - 1006 - 1087

<ul style="list-style-type: none"> <li>Enkele wandcontactdoos</li> <li>Dubbele wandcontactdoos</li> <li>Dubbele wandcontactdoos opbouw</li> <li>Grondkabel op rol</li> <li>Rookmelder (NEN2555)</li> <li>Enkele WCD elektrisch koken</li> <li>Verdeekast</li> <li>Centraaldoos</li> <li>Lichtpunt</li> </ul>	<ul style="list-style-type: none"> <li>Binnenlamp wand aansluiting</li> <li>Buitenlamp wand aansluiting</li> <li>Spot</li> <li>Spot aansluitpunt</li> <li>Loze leiding tbv .....</li> <li>Bedrade leiding tbv .....</li> <li>Enkele schakelaar</li> <li>Enkele schakelaar met dimmer</li> <li>Wisselschakelaar</li> <li>Kruisschakelaar</li> </ul>	<ul style="list-style-type: none"> <li>Trekschakelaar</li> <li>Schakelaar MV 3-polig</li> <li>(Op-neer) schakelaar tbv screen(s)</li> <li>Sensor schakelaar</li> <li>Bedrade leiding tbv CAI</li> <li>Loze leiding tbv CAI</li> <li>Bedrade leiding tbv telefoon</li> <li>Loze leiding tbv telefoon</li> <li>Bedrade leiding tbv data</li> <li>Loze leiding tbv data</li> </ul>	<ul style="list-style-type: none"> <li>Deurbel</li> <li>Drukknop bel</li> <li>Filter alarm</li> <li>PIR detector</li> <li>Bewegingsmelder</li> <li>Sirene</li> <li>Inbraakcentrale</li> <li>Codebedieningspaneel</li> <li>Omvormer</li> <li>Warmtepomp</li> </ul>	<ul style="list-style-type: none"> <li>Uitblaasventiel vloer</li> <li>Uitblaasventiel plafond</li> <li>Uitblaasventiel wand</li> <li>Atzuigpunten MV</li> <li>Centraal bedieningspaneel Co2</li> <li>Co2 sensor</li> <li>Afgedopte leiding tbv .....</li> <li>Uitstortgootsteen koud water</li> <li>Uitstortgootsteen koud/warm water</li> <li>Elektrische radiator</li> <li>Verdeler vloerverwarming</li> <li>Vloerputje</li> </ul>	<ul style="list-style-type: none"> <li>Tapkraan close-in boiler</li> <li>Buitenkraan</li> <li>Thermostaat (draadloos)</li> <li>CO2 sensor</li> <li>Loze leiding tbv .....</li> <li>Uitstortgootsteen koud water</li> <li>Uitstortgootsteen koud/warm water</li> <li>Elektrische radiator</li> <li>Verdeler vloerverwarming</li> <li>Vloerputje</li> </ul>
--	--	---	---	--	---



## VERDIEPING



## ZOLDER

Onderdeel Electra begane grond, verdieping en zolder. Basis 2

Project 6 HV Lijsterbesstraat Grootegast

Ontwerp

Gewijzigd A 26-03-2026

Datum 06-03-2026

Opdrachtgever VDM Woningen

B 09-04-2026

Schaal 1:50

De Buoren 40a

C

Paginaformaat A2

9289 HH Drogeham

D

Getekend G. Criens

Bouwplaats Grootegast

E

Adviseur J. Bergman

Gemeente Westerkwartier

F

Werknnummer 22510

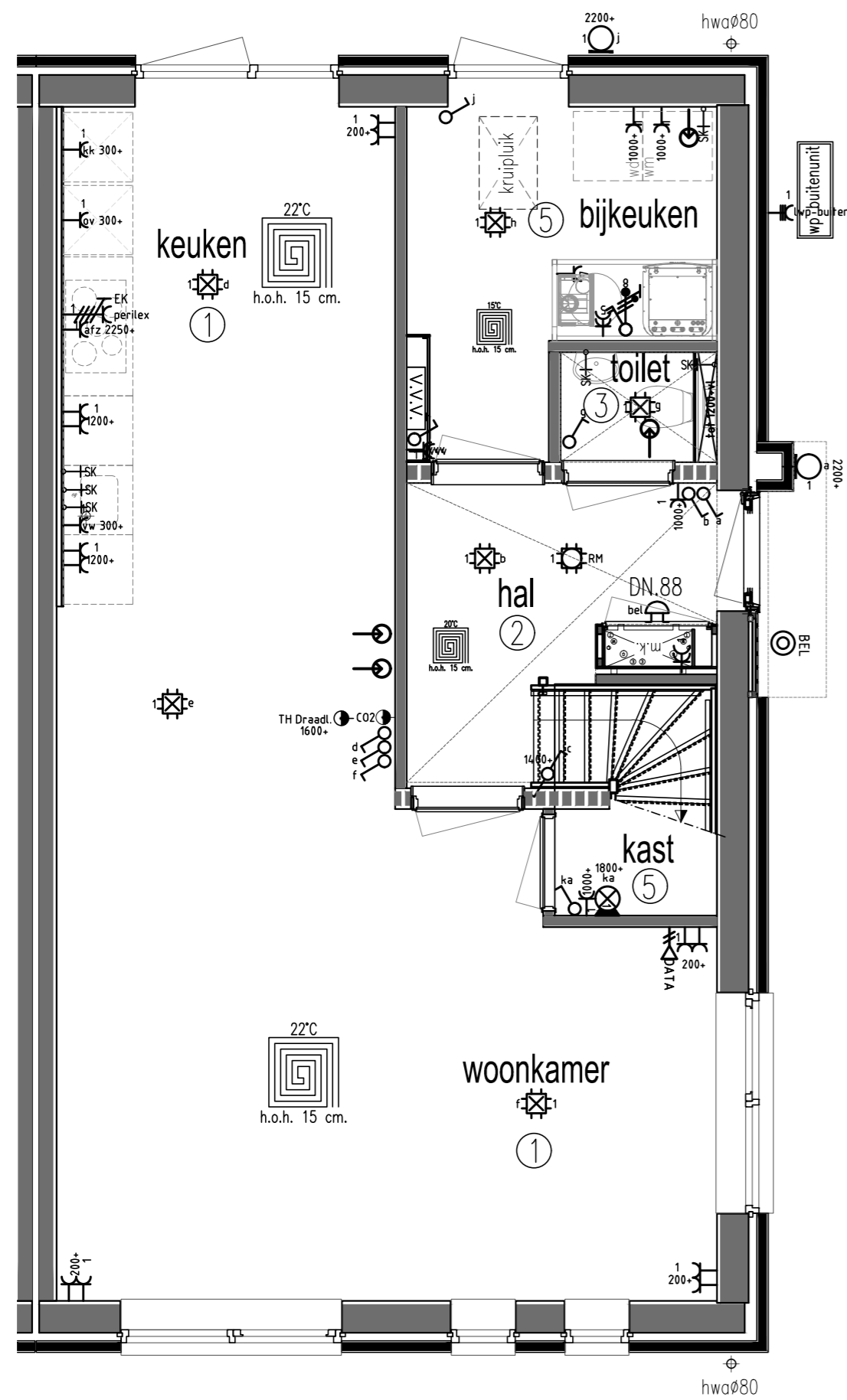
Bladnummer T123-GW-03

G

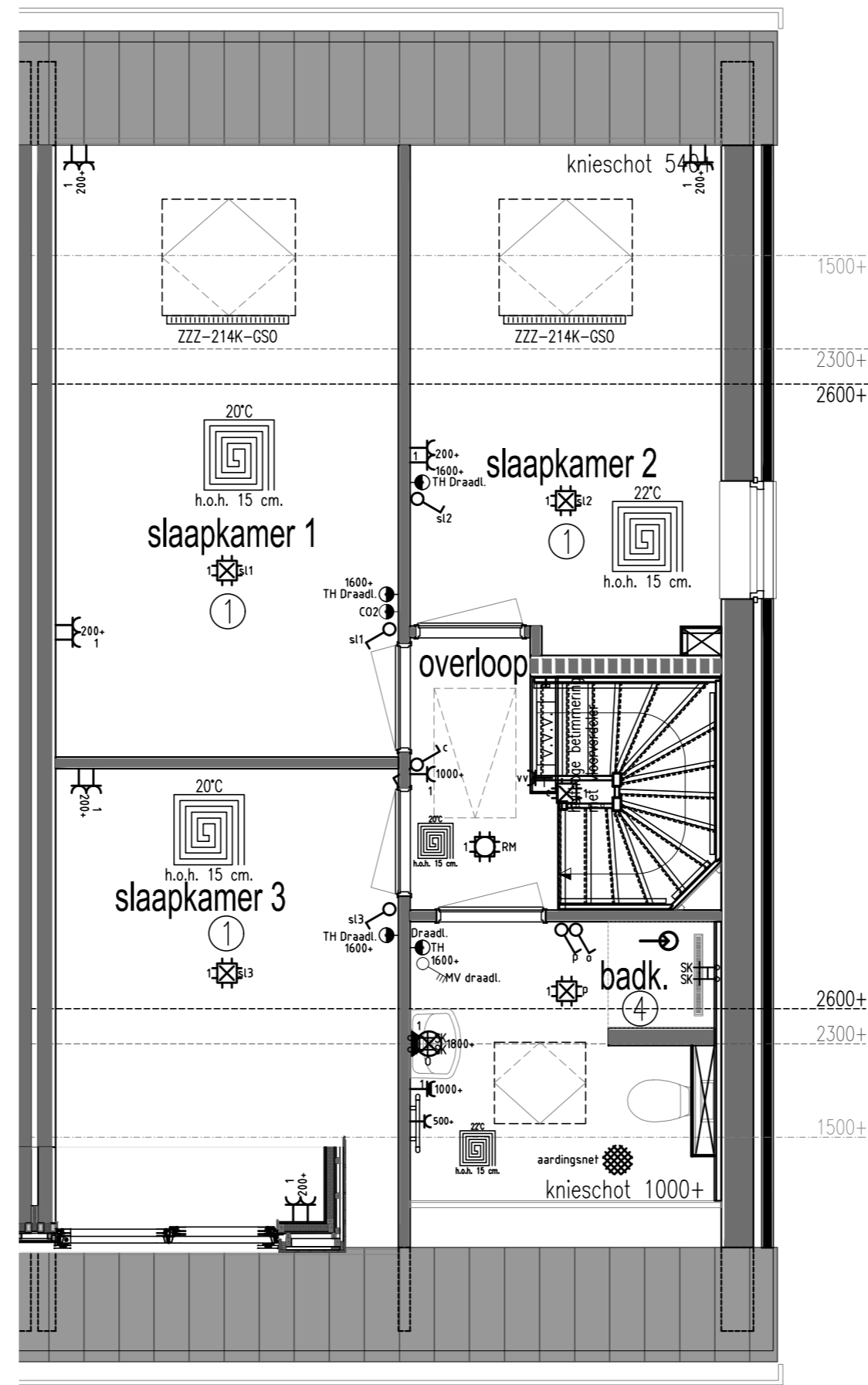
VDM Woningen  
De Buoren 40a  
9289 HH Drogeham

T 0512-571234  
E info@vdmwoningen.nl  
I www.vdmwoningen.nl

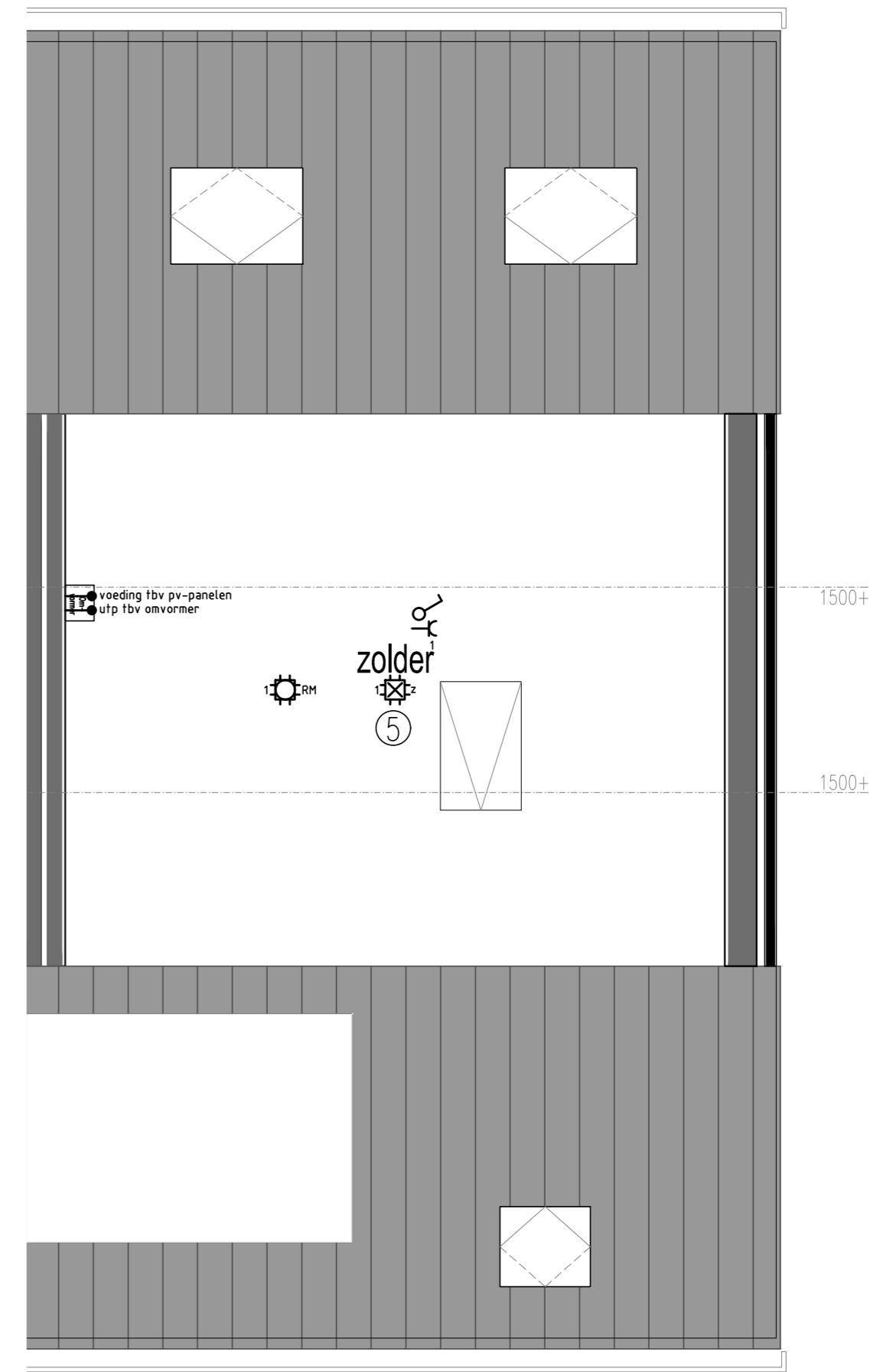




BEGANE GROND



VERDIEPING



ZOLDER

Renvooi Gas, elektra, waterleiding en ventilatie conform NEN 1078 - 1010 - 1006 - 1087

- |  |  |   |   |  |  |
|--|--|---|---|--|--|
| <ul style="list-style-type: none"> <li>Enkele wandcontactdoos</li> <li>Dubbele wandcontactdoos</li> <li>Dubbele wandcontactdoos opbouw</li> <li>Grondkabel op rol</li> <li>Rookmelder (NEN2555)</li> <li>Enkele WCD elektrisch koken</li> <li>Verdeekast</li> <li>Centraaldoos</li> <li>Lichtpunt</li> </ul> | <ul style="list-style-type: none"> <li>Binnenlamp wand aansluiting</li> <li>Buitenlamp wand aansluiting</li> <li>Spot</li> <li>Spot aansluitpunt</li> <li>Loze leiding tbv .....</li> <li>Bedrade leiding tbv .....</li> <li>Enkele schakelaar</li> <li>Enkele schakelaar met dimmer</li> <li>Wisselschakelaar</li> <li>Kruisschakelaar</li> </ul> | <ul style="list-style-type: none"> <li>Trekschakelaar</li> <li>Schakelaar MV 3-polig</li> <li>(Op-neer) schakelaar tbv screen(s)</li> <li>Sensor schakelaar</li> <li>Bedrade leiding tbv CAI</li> <li>Loze leiding tbv CAI</li> <li>Bedrade leiding tbv telefoon</li> <li>Loze leiding tbv telefoon</li> <li>Bedrade leiding tbv data</li> <li>Loze leiding tbv data</li> </ul> | <ul style="list-style-type: none"> <li>Deurbel</li> <li>Drukknop bel</li> <li>Filter alarm</li> <li>PIR detector</li> <li>Bewegingsmelder</li> <li>Inbraakcentrale</li> <li>Codebedieningspaneel</li> <li>Omvormer</li> <li>Warmtepomp</li> </ul> | <ul style="list-style-type: none"> <li>Uitblaasventiel vloer</li> <li>Uitblaasventiel plafond</li> <li>Uitblaasventiel wand</li> <li>Atzuihpunten MV</li> <li>Centraal bedieningspaneel Co2</li> <li>Co2 sensor</li> <li>Vorstbeveiliging incl. EWCD</li> <li>WTW Warmte terugwin unit</li> <li>WV Bedrade leiding tbv data</li> <li>Kraan wasmachine</li> </ul> | <ul style="list-style-type: none"> <li>Tapkraan close-in boiler</li> <li>Buitenkraan</li> <li>Thermostaat (draadloos)</li> <li>CO2 sensor</li> <li>Afgedopte leiding tbv .....</li> <li>Uitstortgootsteen koud water</li> <li>Uitstortgootsteen koud/warm water</li> <li>Elektrische radiator</li> <li>Verdeler vloerverwarming</li> <li>Vloerputje</li> </ul> |
|--|--|---|---|--|--|

Onderdeel Electra begane grond, verdieping en zolder. Basis 2

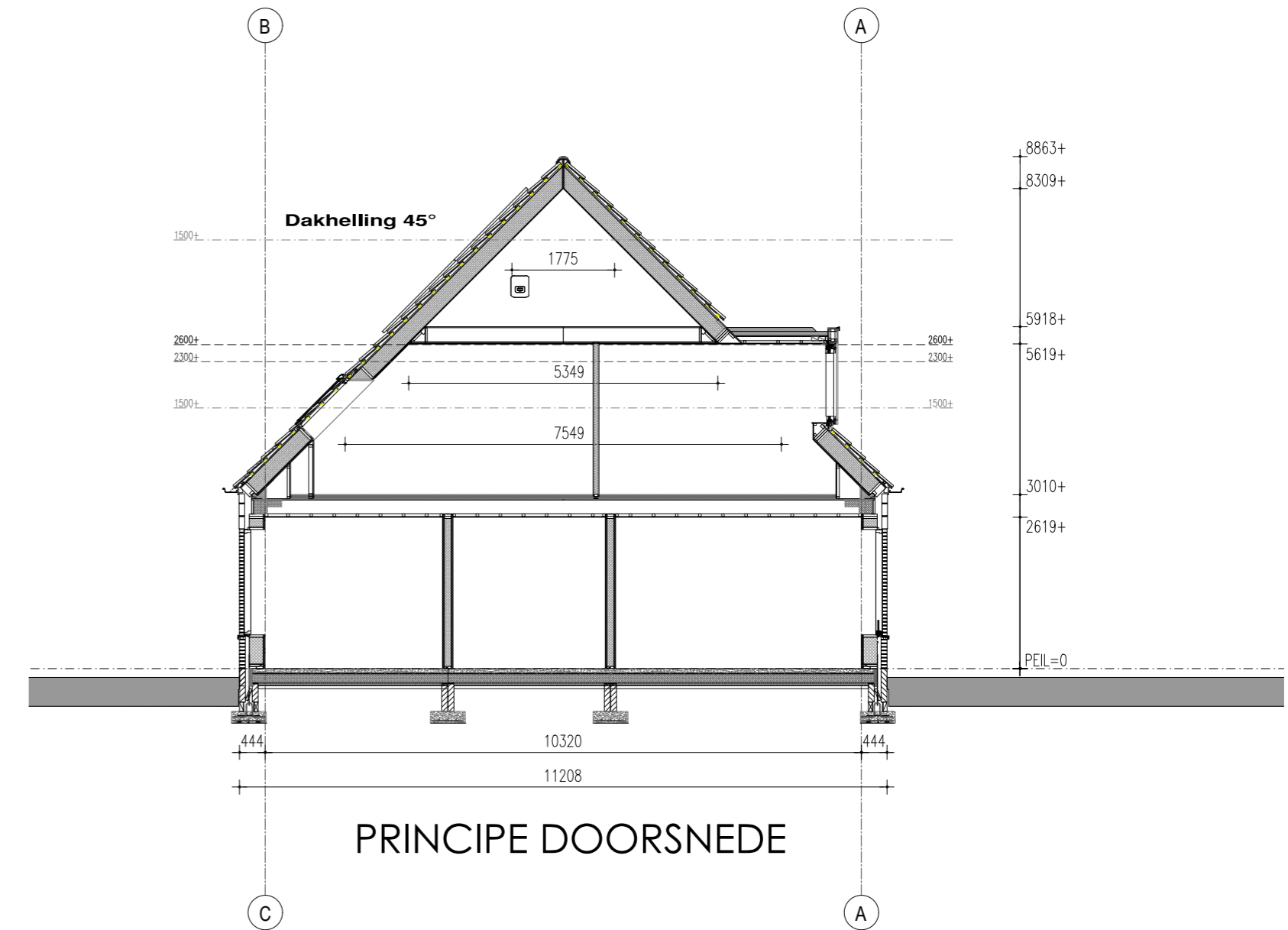
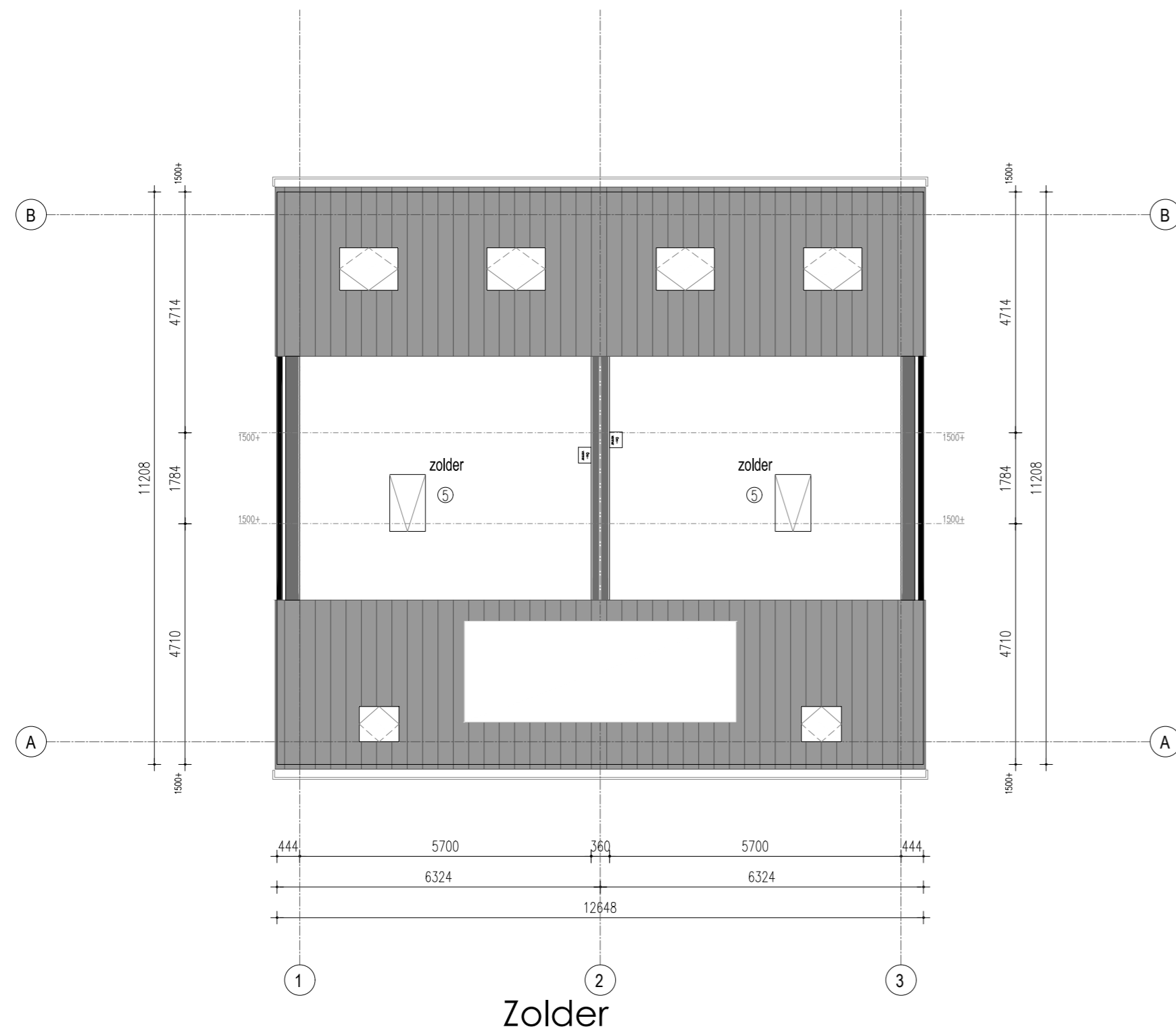
Project 6 HV Lijsterbesstraat Grootegast

Ontwerp	Gewijzigd A 26-03-2026	Datum	06-03-2026	Opdrachtgever	VDM Woningen
	B 09-04-2026	Schaal	1:50		De Buoren 40a
	C	Paginaformaat	A2		9289 HH Drogeham
	D	Getekend	G. Criens		
	E	Adviseur	J. Bergman	Bouwplaats	Grootegast
	F	Werknnummer	Bladnummer	Gemeente	Westerkwartier
	G	22510	T123-GW-04		

VDM Woningen  
De Buoren 40a  
9289 HH Drogeham

T 0512-571234  
E info@vdmwoningen.nl  
I www.vdmwoningen.nl





## Renvooi

HSB spouwmuur metselwerk	Rc = 4,70 m <sup>2</sup> K/W
Begane grondvloer	Rc = 3,70 m <sup>2</sup> K/W
Dakconstructie sporenkap	Rc = 6,30 m <sup>2</sup> K/W

- \* Rookmelders volgens NEN 2555
- \* Inbraakwerendheids klasse 2

### Ruimtebenaming volgens Bouwbesluit

- ① Verblifruimte
- ② Verkeersruimte
- ③ Toiletruimte
- ④ Badruimte
- ⑤ Geïsoleerde bergruimte
- ⑥ Technische ruimte
- ⑦ Onbenoemde ruimte (verwarmd)
- ⑧ Onbenoemde ruimte (onverwarmd)
- ⑨ Ongeïsoleerde bergruimte

### Verklaring der tekens

- 100 mm HSB binnenwand, isolatie 70 mm
- 135mm HSB binnenwand, isolatie 120 mm
- 150 mm HSB binnenwand, isolatie 120 mm
- 180 mm HSB dragende binnenwand, isolatie 120 mm
- 180 mm HSB binnenwand, isolatie 120 mm
- 274 mm HSB wand, isolatie 240 mm
- 100 mm gevelmetselwerk

- wm opstelplaats wasmachine
- wd opstelplaats wasdroger
- verdelers vloerverwarming
- vloerverwarming
- radiator
- afzuiging mv
- verlaagd plafond

## Onderdeel Plattegrond Basiswoning 2 gezinswoning

Ontwerp

Gewijzigd A 26-03-2026

Datum 06-03-2026

## Project 6 HV Lijsterbesstraat Grootegast

Opdrachtgever VDM Woningen

De Buorren 40a

9289 HH Drogeham

Schaal 1:100

Paginaformaat A2

Getekend G. Criens

Adviseur J. Bergman

Werknnummer 22510

Bouwplaats Grootegast

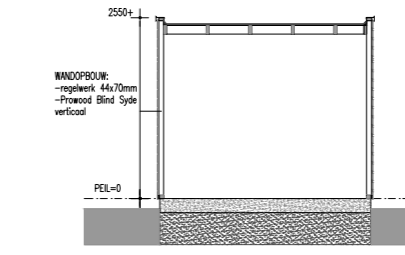
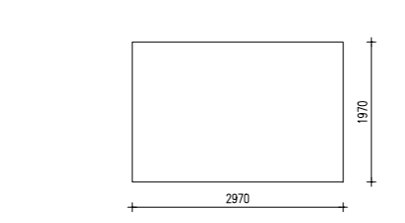
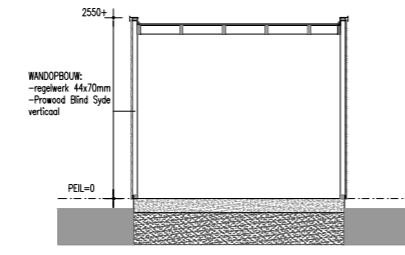
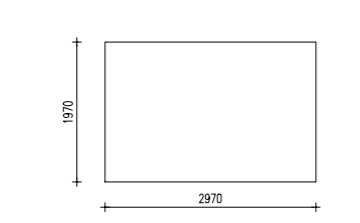
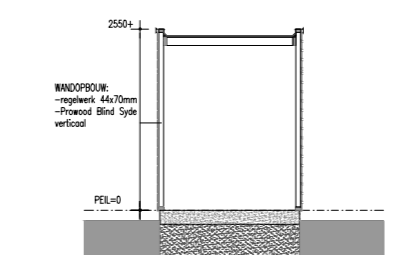
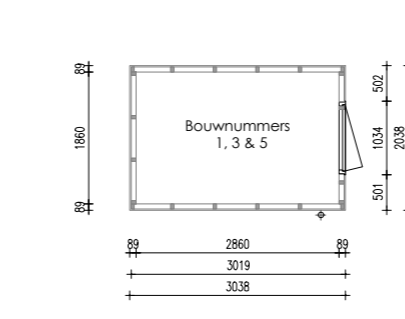
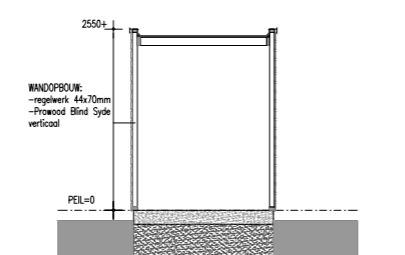
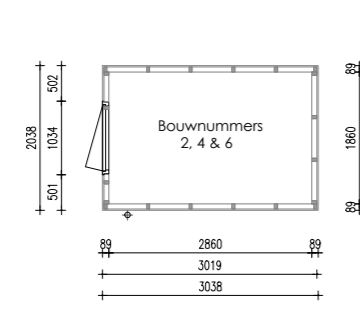
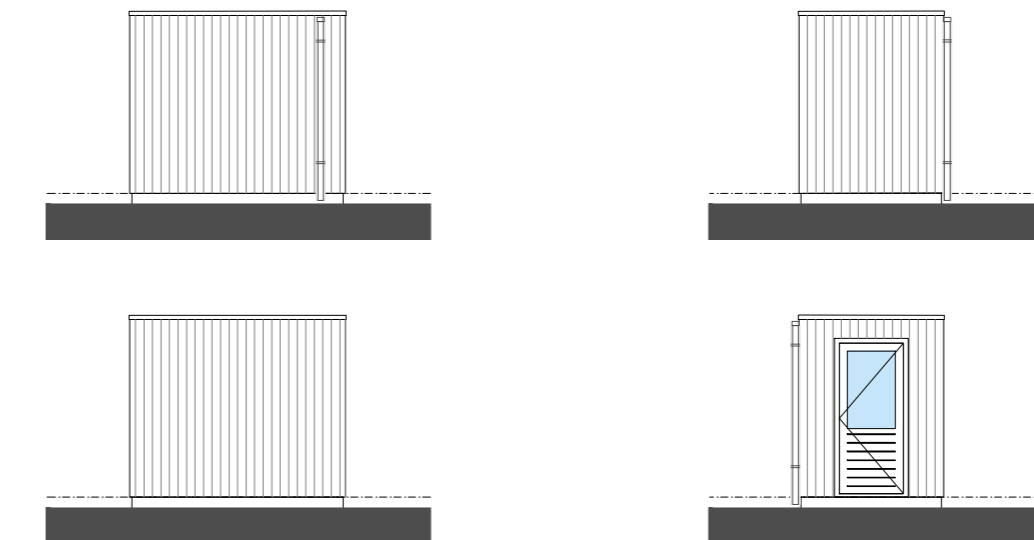
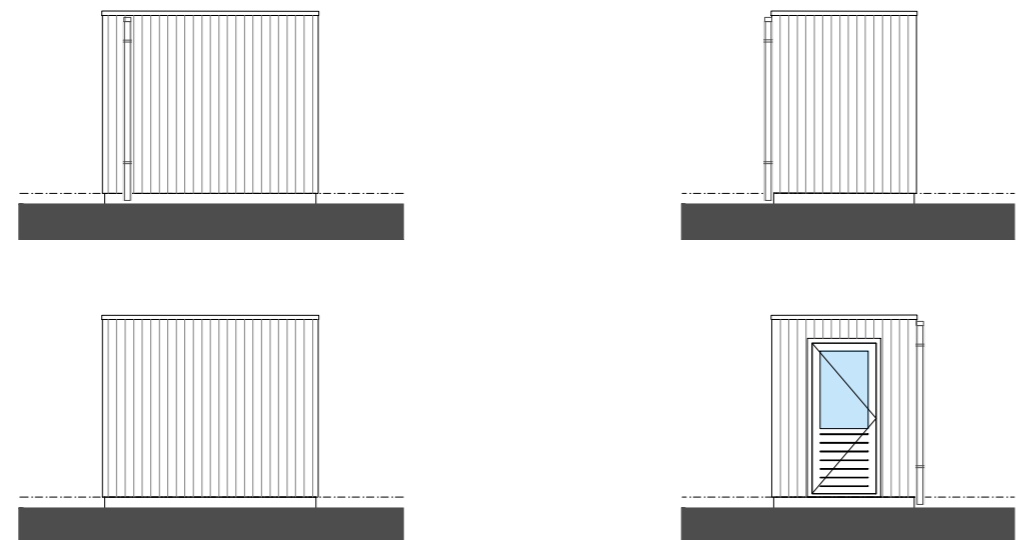
Gemeente Westerkwartier

Bladnummer B2b-GW

VDM Woningen  
De Buorren 40a  
9289 HH Drogeham

T 0512-571234  
E info@vdmwoningen.nl  
I www.vdmwoningen.nl





BERGING

BERGING

Onderdeel Berging

Project 6 HV Lijsterbestraat Grootegast

Ontwerp	Gewijzigd	Datum	Oprachtgever
	A	13-04-2026	VDM Woningen
	B	Schaal	De Buorren 40a
	C	1:100	9289 HH Drogenham
	D	Paginaformaat	
	E	A2	
	F	Getekend	G. Crijns
	G	Adviseur	J. Bergman
		Werknummer	22510
		Bladnummer	B5
		Bouwplaats	Grootegast
		Gemeente	Westerkwartier

VDM Woningen  
De Buorren 40a  
9289 HH Drogenham  
T 0512-571234  
E info@vdmwoningen.nl  
I www.vdmwoningen.nl

